

FÜR DIE ENTSCHEIDUNGSTRÄGER

FBI

*FBL-Sonderteil:
Auch als ePaper
im Internet unter
www.in-fbll.de*



- Flurförderzeuge
- Räder & Rollen
- Lager
- Hallen & Tore
- Deckenkrane



Feuerwehrstapler: Von der Beladung bis zur Räumung von Unfallstellen wird der Stapler eingesetzt. (Foto: Mitsubishi)

In alarmrotem Outfit

Einsatzbericht. Was ist knallrot und hat eine Rundumleuchte auf dem Dach? Ein Feuerwehrauto. Bei der Berufsfeuerwehr in Chemnitz sind nicht nur die Autos entsprechend ausgestattet, sondern auch ein Mitsubishi-Grendia-FD18N-Gabelstapler mit Dieselmotor und 1,8 t Tragkraft in Alarmrot.

Wir brauchen den Stapler, um unsere Feuerwehrfahrzeuge zu beladen“, erklärt der stellvertretende Abteilungsleiter Technik der Chemnitzer Feuerwehr, Uwe Dietrich. „Nicht, wenn wir einen kleinen Brand zu löschen haben, aber bei großen Unfällen, wo wir viel Material wie Bindemittel und schweres Gerät benötigen, ist der Stapler unverzichtbar, um unsere Einsatzfahrzeuge sicher und zügig zu beladen.“ Auch vor Ort wird der Gabelstapler eingesetzt, um Unfallorte schnell wieder passierbar zu machen. „Eigentlich ist das Räumen der Unfallstelle nicht unsere Aufgabe, wir müssen retten und bergen, aber manchmal sind wir auch als Aufräumer gefordert, wenn es sonst gar nicht weitergehen würde“, weiß Dietrich zu berichten. „Dann wird der Stapler auf einen Container geladen und mitgeführt.“

Ausgestattet zum Retten

Wenn es um das Leben anderer geht, darf nichts die Einsätze verzögern. Daher wurde der Feuerwehrstapler mit entsprechend vielseitigen Einrichtungen ausgestattet. Denn für ein echtes Feuerwehrfahrzeug reicht eine Sonderlackierung in Feuerwehrrot allein nicht aus. So verfügt der Spezialstapler unter anderem über einen Triplexmast 4310 mm mit 945 mm Freihub, Fingertipp und zwei Zusatzventile, doppelte Schlauchführung sowie integrierten Seitenschieber.

Rundumleuchte, Warnblinker und zwei Außenspiegel sorgen dafür, dass Staplerfahrer und andere Verkehrsteilnehmer sehen und gesehen werden. Da Unfälle nicht nur tagsüber und bei Sonnenschein im Sommer passieren, bringen zwei Arbeitscheinwerfer am Hubmast und einer hinten zusätzliches Licht

Die Ausstattung



- Triplexmast mit 4310 mm mit 945 mm Freihub
- Fingertipp und zwei Zusatzventile
- doppelte Schlauchführung
- integrierter Seitenschieber
- Rundumleuchte
- zwei Außenspiegel
- Frontscheibe mit Wischer
- festes Dach
- höher gelegter Auspuff
- 2x Arbeitsscheinwerfer am Hubmast
- 1x Arbeitsscheinwerfer hinten
- Warnblinker
- Schutzgitter vorne
- hydraulische Schnellwechselsteckverbindungen
- Ladungserhaltungssteckdose
- Batterieentladeschutz
- Handfeuerlöscher
- schwenkbarer Zubehörbehälter
- Schneeketten
- Sonderlackierung in Feuerwehrröt

und die Frontscheibe mit Wischer gibt verbesserte Sicht bei Regen. Schneeketten rüsten darüber hinaus für den Wintereinsatz. Zubehör kann griffbereit in einem schwenkbaren Behälter auf dem Gegengewicht verstaut werden. Nicht zuletzt darf bei einem Fahrzeug im Feuerwehreinsatz natürlich ein Handfeuerlöscher auch nicht fehlen. Weitere Merkmale sind hydraulische Schnellwechselsteckverbindungen, Ladungserhaltungssteckdose und Batterieentladeschutz, ein Schutzgitter vorne und ein höher gelegter Auspuff.

Alle aus einem Hause

Die Berufsfeuerwehr Chemnitz hat drei Feuerwachen. Der Gabelstapler ist in der Feuerwache 1 einsatzbereit. Drei weitere Stapler sind über die Stadt in den anderen Wachen der Berufs- und Freiwilligen Feuerwehren verteilt. Alle Stapler stammen vom Mitsubishi-Händler Flurfördertechnik Sachsen aus Hohenstein-Ernstthal. „Wir haben die Maschinen natürlich ausgeschrieben, aber schließlich hat sich doch immer die Flurfördertechnik GmbH durchgesetzt. Und das ist auch gut so: Wir sind sehr zufrieden – sowohl mit den Maschinen als auch mit dem Service“, sagt Dietrich.

Farbspritzen ohne Sprühnebel!

Mit **METACAP** Spritzpistolen

UMWELTPREIS 2000 der Hansestadt Rostock

<http://www.metacap.de> • E-Mail: Info@metacap.de
 METACAP GMBH • Siemensstraße 9
 23560 Lübeck • Tel. 04 51/5 82 00 91 • Fax 58 13 12



**KRAN-
& HEBETECHNIK**

K&H Verlags-GmbH

Wilhelm-Giese-Straße 26
 27616 Beverstedt
 Tel.: +49 (0) 47 47/87 41-0
 Fax: +49 (0) 47 47/87 41-2 22
www.kran-und-hebetechnik.de



BUTT® 
... und das Niveau stimmt!

Wir schaffen logistische Verbindungen.

Individuelle Planung und Konstruktion
 direkt vom Hersteller – Made in Germany

www.butt.de



attraktive Leasing-Konditionen

Typ BK - Mittelachsrampe

BUTT GmbH Tel.: +49 (0) 44 35 9618-0
 Zum Kuhberg 6-12 Fax: +49 (0) 44 35 9618-15
 D-26197 Großenkneten butt@butt.de, www.butt.de

ELEKTROSTAPLER

Neues auf drei Rädern

Die Angebotspalette an Flurförderzeugen auf dem Markt erweitert sich stetig. Dieses Mal kommen die neuen aus dem Hause TCM. Denn der Hersteller erweitert mit einem Elektro-Dreirad-Frontstapler mit 2 t die TCM-Baureihe FTB VII. Als Eigenschaften der Baureihe nennt TCM unter anderem die Drehstromtechnik und kompakte Maße mit geringer Arbeitsgangbreite. Ausstattungsangebot und Hubhöhen bis 7 m ermöglichen Einsätze für unterschiedliche Transportaufgaben. Der Arbeitsplatz wurde für eine ermüdungsfreie Bedienung ergonomisch gestaltet. Die Elektro-Vierrad-Baureihe FTB VII (bisher 1,5 bis 3,5 t) wird ebenfalls in Kürze um Geräte von 4 bis 7 t ergänzt. Noch in diesem Jahr sollen die Geräte bis 5 t verfügbar sein.

Ausbau: Neben dem neuen Dreirad-Frontstapler plant TCM auch in der Elektro-Vierrad-Baureihe noch für dieses Jahr neue Modelle. (Foto: TCM)



Handelspartner für Dritte

●●● Stapler Plus eG stellt die Weichen auf „Zukunft“

Vor sieben Jahren ging die Genossenschaft Stapler Plus als Herstellerunabhängige Händlerorganisation an den Start. Auch im so genannten Krisenjahr 2009 konnte die Genossenschaft trotz leicht rückläufiger Mitglieder- und Umsatzentwicklung ein positives Ergebnis erwirtschaften. Um den Erfolgskurs weiter zu halten, öffnet sich Stapler Plus nun auch als Handelspartner für Dritte.

Einkaufsmöglichkeiten. Das neue Konzept beinhaltet zwei Möglichkeiten. Zum einen können Staplerunternehmen bei dem Handelspartner direkt kaufen. Dies betrifft das gesamte Handelsportfolio vom Ersatzteil, über Batterien, Ladegeräte, Anbaugeräte, Gabelzinken und Fahrzeuge vom Hubwagen bis zum Gabelstapler, die das Stapler-Plus-Label tragen. Die Preise beim Verkauf an Dritte weichen dabei von den Einkaufsmöglichkeiten der Mitglieder ab.

Vorteile der Mitgliedschaften. Die zweite Möglichkeit ist eine Mitgliedschaft bei Stapler Plus. Neben einer natürlichen Mitgliedschaft können Interessenten sich jetzt auch für eine B-Mitgliedschaft entscheiden.

Diese Mitglieder zahlen dann nur den halben Mitgliedsbeitrag und erhalten die gleichen Einkaufskonditionen wie A-Mitglieder. Auch auf das Mitgliederportal können sie zugreifen. Allerdings kommen sie nicht in den Genuss der umsatzabhängigen genossenschaftlichen Rückvergütung. Zudem haben sie weder aktives noch passives Wahlrecht. Sie können aber an den Versammlungen teilnehmen und sich dort austauschen und mitwirken.

Handel, Vermietung, Service. Da Großkunden Interesse bekundet haben, sucht Stapler Plus noch Unterstützung im Bereich bundesweiter Service. Das Hauptziel von Stapler Plus wird nach eigenen Angaben weiterhin der Know-How-Transfer sein. Als Mitgesellschafter des Softwareunternehmens Allyoulift bringt Stapler Plus seit diesem Jahr zudem ein selbstentwickeltes Warenwirtschaftsprogramm für Staplerfirmen auf den Markt. Das Online-Programm wird auf Mietbasis auch an Nicht-Mitglieder vertrieben und soll die Ansprüche von Gabelstapler-Handel, Vermietung und Service-Betrieb gleichermaßen erfüllen.

KLAMMERGABEL-MODELLREIHE VON DURWEN

Neue Features integriert

Hersteller Durwen hat in seine neueste Klammergabel-Modellreihe zum Patent angemeldete Techniken wie z. B. spezielle Ölführung und geschützte Hydraulikleitungen übertragen. Erhältlich sind die neuen Modelle bis zu einer Tonnage von 5000 kg/500 mm LSP ISO III. Hierzu gehören auch die Versionen drehbare Klammergabel, Ballen-, Hafens-, Baustoff-, Drehgabelklammer-, Palettenwendeklammer und Fassklammer.

50 Jahre Linde-Hydrostaten

●●● Stapler von gestern und heute

Auf der Industriemesse in Hannover stellte Linde 1960 seinen ersten Stapler mit hydrostatischem Antrieb vor. Der Stapler mit der Modellbezeichnung Hubtrac H3K bildete den Grundstein für weitere Entwicklungen. Hauptbestandteile des Linde-Hydrostatik-Antriebs sind die Hydrostatikpumpe und die beiden Radmotoren.

Die erste Zeit. Bereits seit den 1970er-Jahren nutzt Linde MH Axialkolbenmotoren. Etwa zur gleichen Zeit vollzog Linde MH den Schritt von den Schrägachsenpumpen zu den Schräg-

scheibenpumpen und -motoren. Seit Mitte der 1980er-Jahre sind die Schrägscheibenpumpen und Motoren in allen Stapleranwendungen von Linde im Einsatz.

Heute. Weitere Funktionen wurden Anfang der 1990er-Jahre standardisiert und integriert. Mit der Staplerbaureihe 39x gelang im Jahr 2002 ein Durchbruch bei der Drehzahlreduzierung, die zur Einsparung einer Getriebestufe führte. Mit dem Langsamläufer hat Linde aktuell die vierte Generation der Hydrostatik implementiert.



Geschütztes

Design: Speziell für den Stapler-einsatz hat Bauer als neuestes Anbaugerät den Kippbehälter VD entwickelt. (Foto: Bauer)

KIPP-BEHÄLTER

Mit neuem Design

Der Kippbehälter Typ VD ist das neueste Stapler-Anbaugerät der Bauer GmbH. Besonderheit des VD sind seine neue Bauform und ein neuartiger Hebelverschluss. Dabei sind schräg verlaufende Profilierungen an den Längsseiten und eine niedrige Schüttkante die wesentlichen Elemente des geschützten Designs. Sicherungen verhindern unbeabsichtigtes Abrutschen oder Auskippen des Ladeguts. Bauer liefert den Kippbehälter in verschiedenen Größen, lackiert oder feuerverzinkt und optional auch mit Rollen.



Zeitreise: Zwischen den beiden Linde-Staplern mit hydrostatischem Antrieb, dem Hubtrac H3K und dem H25 der Baureihe 39x, liegen 50 Jahre. (Foto: Linde MH)

Standard-Serie | NIRO-Serie | **Hydraulik-Serie** | Motorsport-Serie | Winkel-/Gabelgelenke | Sonderanfertigungen

Qualität ist maßgebend.

FLURO-GELENKLAGER. DAS KOMPLETTE PROGRAMM FÜR DIE PRAXIS:
Gelenkköpfe und Gelenklager in Norm- oder Spezialausführung, Winkelgelenke, Gabelgelenke, Gabelköpfe, Baugruppen. Leistungsfähig, zuverlässig, vielseitig. Von Spezialisten entwickelt, hergestellt mit modernster Technologie in bewährter schwäbischer Qualität.

FLURO-Gelenklager GmbH

FLURO-Gelenklager GmbH | Siemensstraße 13 | 72348 Rosenfeld | Germany
Tel. +49 (0) 7428 9385-0 | Fax +49 (0) 7428 9385-25 | info@fluro.de



www.fluro.de

PRODUKT-HIGHLIGHTS

Rollen für Belastung

Unter dem Motto „Belastung ist unser Geschäft“ bietet das Familienunternehmen BS Rollen Standard- und Individualösungen für Räder, Rollen und Fördertechnik an. Das Produktprogramm mit mehr als 12.000 Produkten reicht von kleinen Möbelrollen bis zu Schwerlastrollen mit einer Tragkraft von bis zu 7,5 t. So z. B. die schweren Blue-Wheel-Ausführungen der Serie LS500. Als Lenkrolle sowie Lenkrolle mit Feststeller stellt diese Serie mit Elastik-Vollgummi-Bandagen nicht nur für Case-Bauer eine Abrundung des BS-Rollen-Angebots dar. Ein weiteres Highlight sind die „unkaputtbaren“ Räder, die mit Metall- oder Kunststoff-Felge sowie Raddurchmessern von 260 und 400 mm erhältlich sind.



Mit Vollgummi-Bandage: Die LS500 bieten Fahrkomfort und Belastbarkeit.

(Foto: BS Rollen)



Kosten im Blick: Hyster bietet die neue Antriebstechnologie von AxleTech an. (Foto: Zeppelin)



Reifen schonen, Kosten reduzieren

●●● Neue Hyster-Antriebsachse verspricht hohes Sparpotenzial

Aufgrund der neuen XTL-Antriebsachse (Xtended Tyre Life) von AxleTech International, die Hyster derzeit als einziger Anbieter im Programm hat, wird die Reifenabnutzung bei Leercontaineranwendungen drastisch reduziert. Die patentierte Antriebsachsentechologie kommt nach Werksangaben bei den neuen Hyster-Leercontainerstaplern der Produktreihe H16-22XM-12EC zum Einsatz.

Geringe Kosten. Durch die reifen-schonende XTL-Antriebsachse, mit der die neuen Hyster-Leercontainerstapler ausgestattet sind, sollen sich nach Unternehmensangaben die Kosten bei Leercontaineranwendungen wesentlich reduzieren lassen. Der Reifenverschleiß ist beim Leercontainer-Handling ein deutlicher Kostenfaktor. Nach Angaben des Flurfördertechnik-anbieters lässt sich dieser Faktor nun um ein

UMFRAGE VON PILOT:PROJEKT

Überwachungsprojekt PAK

Nach einer Umfrage der Pilot:Projekt GmbH in den zuständigen Ministerien werden sich noch in diesem Jahr die Bundesländer an einem EU-weiten Überwachungsprojekt PAK in Reifen beteiligen. PAK steht für polyzyklische aromatische Kohlenwasserstoffe und darf in Reifen nur bis zu einem festgelegten Grenzwert enthalten sein. Um zu prüfen, ob sich die Reifenhersteller und Importeure an die Verordnung (EU-REACH-VO, Anhang XVII, Ein-

trag Nr. 50) halten, werden sich, so Pilot:Projekt, die Bundesländer in diesem Jahr an dem EU-weit koordinierten Überwachungsprojekt beteiligen. „Im Rahmen dieser Aktion werden wir stichprobenartig Reifen auswählen und analysieren lassen, wobei Import-Produkte im Fokus stehen“, sagt Andreas Kunze vom Sächsischen Staatsministerium für Umwelt und Landwirtschaft auf Nachfrage der Pilot:Projekt. „Wir werden die Ergebnisse abwarten und zur Planung weiterer Überwachungsmaßnahmen heranziehen.“ Wie Verstöße sanktioniert werden, sollen die Minister demnach bald beantworten.

Drittel reduzieren. „Diese Technologie ist derzeit bei keinem anderen Gabelstaplerhersteller in Europa erhältlich“, erklärt Harald Thum, Leiter Neumaschine bei Zeppelin im Bereich Gabelstapler. „Wir können eindeutig belegen, dass die Lebensdauer der Reifen durch die neue XTL-Achse deutlich verlängert wird, wodurch sich die Betriebskosten während der Gesamtlebensdauer eines Produktes drastisch senken lassen.“

Kein konischer Abrieb. Bei der XTL-Achse ist das Differenzial an den beiden Radenden der Achse montiert, so dass die Räder unabhängig voneinander rotieren können. Ein wesentlich geringerer Reifenabrieb ist die Folge. Der typische konische Abrieb der bisher „starrten“ Antriebsbereifung bei konventionellen Achsen wird bei der XTL-Achse verhindert, da jedes Rad einzeln rotieren kann.

Dennoch wird volle Beschleunigung und Bremskraft geliefert. Die Reifen müssen in der Folge weniger häufig gewechselt werden. „Der Reifenwechsel ist bei großen Containerhandlern nicht nur kostspielig, sondern auch sehr zeitintensiv, weil die Stapler dafür meist in die Werkstatt müssen und wir so teure Stillstandszeiten vermeiden“, erläutert Thum.

DREI FRAGEN AN DIPL.-ING. BERND DOLK (RÄDER-VOGEL®)

Rollentrends im Blick

Welche Trends erkennen Sie für den Räder- und Rollen-Markt?

Dolk: Wir sehen hier kontinuierlich steigende Anforderungen, höhere Endgeschwindigkeiten bei Staplern und Regalbediengeräten. Die extremen Anforderungen in Bezug auf Traglast und Geschwindigkeit führen zunehmend zu erhöhtem Verschleiß oder sogar frühzeitigem Totalausfall der VULKOLLAN®-Räder. Räder-Vogel® erreicht mit der kundenspezifischen Abstimmung des gesamten Systems und innovativen Kerngeometrien, wie der HSHL®-Geometrie, eine nachweisliche Verlängerung der Lebensdauer der Räder. Unterschiedlichste Einsatzfälle erfordern Spezialradwerkstoffe, z. B. elektrisch leitfähiges VULKOLLAN®-ELF für Anwendungen, bei denen Explosionsschutz gefordert wird und TRACTOTHAN® für verbesserte Traktion.

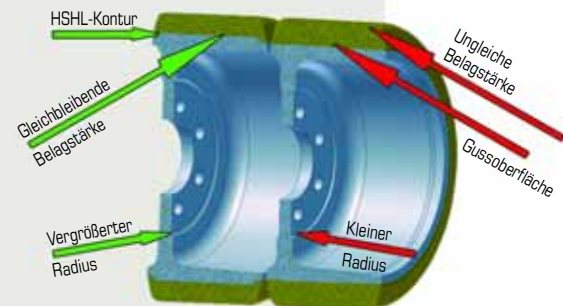
Welche drei Tipps geben Sie den K&H-Lesern für die Auswahl?

Dolk: Nutzen Sie das Know-how der Hersteller und Anwendungsspezialisten, reduzieren Sie Ausfallzeiten und Kosten durch Qualitätsräder und -rollen und involvieren Sie ihren Entwicklungspartner so früh wie möglich.

Blick voraus: Wie könnte das Trendprodukt im Bereich Räder und Rollen im Jahr 2020 aussehen?

Dolk: Qualitativ hochwertige, auf den Einsatzfall zugeschnittene Räder zur Erhöhung der Lebensdauer, wie z. B. HSHL®-Räder.

(Grafik: Räder-Vogel®)





■ Räder & Rollen für Flurförderzeuge
Antriebsräder, Gabelrollen, Stützräder und Stützrollen in unterschiedlichen Qualitäten und Shore A Härten



KnowHow in Sachen Räder & Rollen

Rollentechnik vom Stein GmbH
Stahlschmidtsbrücke 43
D-42499 Hückeswagen

Tel. +49.2192.9240-0
Fax +49.2192.9240-49
info@rollentechnik.de
www.rollentechnik.de



(Foto: Berger)

LAGEREINRICHTUNG

Multifunktionelle Regalanlage

Regalspezialist Berger hat bei Medizintechnik Schlosser eine multifunktionelle Regalanlage verwirklicht. Diese besteht aus Paletten-Einschubregalen mit unterschiedlichen Kanälen. Schlosser fertigt medizinische Kunststoffteile wie zum Beispiel Pipetten, die zu Hunderttausenden im Lager vorrätig sein müssen. Das Regalsystem eignet sich nicht nur für Europaletten, sondern auch für CP1-, CP3- oder Industriepaletten. Die Regalblöcke haben eine Tiefe von bis zu 14 m, die Höhe beträgt 7 m mit fünf Rollebenen übereinander. Schlosser lagert auf einem Kanal bis zu zwölf Paletten nach dem LIFO-Prinzip (last in first out) ein. Auf der gesamten Länge der Rollenbahnen sind Geschwindigkeitsregler eingebaut.

AUSLIEFERUNGSJUBILÄUM

Mehr als 5000 Shuttles™

Weltweit werden inzwischen mehr als 5000 Shuttles von Knapp eingesetzt. So ging beispielsweise das 5000. OSR Shuttle nach Spanien, um Versandrampen mit Behältern und Kartons zu versorgen. Für Großprojekte, unter anderem mit Regalhöhen von rund 18 m und Regallängen von über 100 m, in Großbritannien und Deutschland sollen bereits Aufträge für weitere 2000 Shuttle-Auslieferungen anstehen. Das OSR Shuttles™-Sys-

tem bietet verschiedene Anpassungsmöglichkeiten an die Kundenbedürfnisse. Dies reicht von Varianten mit hoher Lagerkapazität und mehrfachtiefer Lagerung bis hin zu speziellen Systemvarianten für den Versandbereich. Alle Varianten bestehen dabei aus den Hauptkomponenten Regal, Shuttle, Liftsystem und Steuerung. Ein optimaler Anwendungsbereich des OSR Shuttles™ ist die sequenzgerechte Bereitstellung von Produkten.

Mit dritter Gasse

●●● Alois Kober GmbH erweitert Hochregallager

Die Alois Kober GmbH (AL-KO) hat ihren Lager- und Versandbereich in Kleinkötz zur Europa-Drehscheibe ausgebaut. Damit reagiert der Unternehmensbereich Fahrzeugtechnik auf die veränderten Markt- und Kundenanforderungen im internationalen Umfeld. Statt eigener Lagerhaltung bevorzugen die Kunden laut AL-KO heute eine Zusammenarbeit mit Lieferanten, die eine schnelle und flexible Versorgung sicherstellen.

Einbauhilfe. Ein Autokran hob ein weiteres Regalbediengerät mit einer Masthöhe von knapp 23 m und einem Gewicht von 12 t durch das Dach in die neue, dritte Gasse des Hochregallagers. Bisher stand der Bereich als Reserve leer. Nun wird das Lager auf eine Kapazität von rund 5000 Plätzen erweitert.

Europaweite Projekte. AL-KO gestaltete in den vergangenen Jahren bereits mit mehreren Projekten sein Liefernetzwerk um. Diese Neustrukturierung betraf sowohl die Ausgestaltung der Lager- bzw. Vertriebsstandorte in den betroffenen Ländern als auch die Modernisierung der gesamten europäischen IT-Landschaft. Darüber hinaus wurden die Geschäftsprozesse für die Abwicklung von Kundenbestellungen und internen Aufträgen automatisiert und die Lieferverkehre innerhalb des Netzwerks nach Kosten- und Zeitgesichtspunkten optimiert. Mit dem Ausbau in Kötz wird der veränderten Aufgabenstellung des Standortes als Europa-Drehscheibe des Unternehmens Rechnung getragen.

FÖRDERTECHNIK

Automatik für Dünger

Die neue Düngemittelhalle im Hanauer Hafen wird von Apullma mit einer automatischen Hallenbeschickungsanlage aus Edelstahl und Leimholzbindern ausgestattet.

**Logistik-Konzept:
Optimierung mit
Automatisierung.**

(Foto: Rhenus)



Das neue Regalbediengerät ist 12 t schwer und hat eine Masthöhe von knapp 23 m. (Foto: AL-KO)

Noch nicht beendet. Weitere Umbauten in den nächsten Wochen steigern die Leistungsfähigkeit des Lagers noch weiter. So soll das Hochregallager auch auf den Trend zu kleineren Auftragslosgrößen angepasst werden. Hierzu werden so genannte Palettenstapler installiert und das Lagerverwaltungssystem angepasst. Zudem wird bereits ein automatisches Kleinteilelager geplant, um Kunden auch im Ersatzteil- und Servicebereich schneller und wirtschaftlicher versorgen zu können. Auch für den Ausbau der Kommissionierflächen und Außenbereiche des Versands in Kötz sind die Planungen bereits angelaufen.

tet. Den Auftrag vergab die Rhenus AG Niederlassung. Die neue Halle mit einer Kapazität von 20.000 t wird von Hüttemann Holz errichtet und konzentriert Lagerung und Umschlag von Düngemitteln durch Rhenus an einer zentralen Stelle. Die Inbetriebnahme ist für Herbst 2010 geplant. Die eingesetzte Fördertechnik kann mehr als 200 t pro Stunden umschlagen. Sie ist für aggressive Güter wie Dünger oder Salze ausgelegt. Aus der zentralen Anlieferungsgrube werden zukünftig die Düngemittel über ein 90 m langes Elevatorförderband zur neuen Halle transportiert. Von dort aus erfolgt die automatische Beschickung der Lagerboxen.



Höchste Qualität und modernste Fertigungstechnologien garantieren Ihnen zuverlässige und langlebige Produkte aus der österreichischen Industriestadt Steyr.

PRODUKTSCHWERPUNKTE

- GROSSLAGER
- VOLLROLLIGE ZYLINDERROLLENLAGER
- DREHKRÄNZE
- GEHÄUSE



Besuchen Sie uns in Halle A1, Stand 114
7. - 10. September 2010
in Hamburg, Germany

STC-Steyr Wälzlager Deutschland GmbH
Hackesche Höfe - Rosenthaler Strasse 40 / 41 | 10178 Berlin | Germany
fon +49 30 3450626-0 | fax +49 30 3450626-26
info@stc-steyr.de | www.stc-steyr.de

BS ROLLEN

Förder-Lager-Ordnungstechnik



Belastung ist unser Geschäft...

BS ROLLEN GmbH | Rotzkotten 14 | D-42897 Remscheid
Tel. +49 2191 59217-0 | Fax +49 2191 59217-17
info@bs-rollen.de | www.bs-rollen.de



VERLADUNG

(Foto: BUTT)

Versetzung eingeplant

Flexibilität wird heute nicht nur von den Leistungen der Unternehmen verlangt, sondern ebenso von eingesetzten Immobilien. So wollte sich beispielsweise ein Bauherr die Möglichkeit erhalten, sein gesamtes Gebäude später zu verlängern und dabei die Verladestationen als Ganzes zu versetzen. BUTT Verladerampen integrierte daher die Verladeanlage mit vier Andockstationen, bestehend aus wärmedämmtem Sektionaltor, Torabdichtung und elektrohydraulischer Vorschubbrücke, in eine komplette Stahl-Verladerampe inklusive einer Auffahrschräge. Als ideale Lösung erwies sich eine Stahlaufahrschräge für Gabelstapler. Dank der Stahlmodulbauweise konnte BUTT dem Wunsch nach einer „versetzbaren“ Rampe entsprechen. Bei Bedarf kann nun die gesamte Verladeplattform demontiert und an anderer Stelle wieder aufgebaut werden.

Verladecheck

●●● Tipps von der Hörmann KG

Durchgebogene Ladebrücken, abgenutzte Anfahrpuffer und beschädigte Torabdichtungen – irgendwann ist es an der Zeit, Verladestellen zu modernisieren. Bei einer Sanierung sollte dabei nicht nur defekte Technik erneuert werden. „Sie ist die perfekte Gelegenheit zu prüfen, ob die Verladestellen noch ihrer Nutzung gerecht werden“, sagt Dieter Lange-Gerdes, Key-Account Manager bei der Hörmann KG.

Gesamtcheck. Hierzu gehört der Check der Tragfähigkeiten und die Abstimmung auf die andockenden Lkw. Gleiches gilt für das Niveau der Rampe und die Art der Torabdichtungen, denn hier bietet sich auch die Chance, Energiekosten zu reduzieren.

Denn mit der passenden Torlösung und Torabdichtung kann der Wärmeaustausch entsprechend reguliert werden. Verschiedene Zubehörteile können zudem die Lebensdauer von Torabdichtungen verlängern. Spielt Wärmedämmung eine Rolle, empfiehlt es sich zudem unter Umständen, Tore mit schlechter Dämmung gegen neue auszutauschen, wie z. B. Industrie-Sektionaltore. Das SPU von Hörmann weist nach Herstellerangaben neben einer guten Wärmedämmung auch eine höhere Dichtigkeit

Anzeige

wirbauenhallen.de

EINSATZBEISPIELE

Branchenangepasst

Eine Spedition, ein Verkaufs- und Serviceunternehmen für Gabelstapler sowie ein Kran- und Torbauer – mit der Bandbreite

ihres Hallenprogramms konnte die Graeff Container & Hallenbau GmbH auf die Anforderungen der unterschiedlichen Branchen gezielt eingehen. Die Spedition Fuchs in Bellheim organisiert für ein Unternehmen des Lebensmittelhandels die Versorgung der

bundesweiten Filialen mit Kühlaggregaten. Die Lösung von Graeff: eine Schnellbauhalle des Typs TRANSFEREXPRESS. In dieser sind die benötigten Regale untergebracht und eine Fläche von 280 m² als Bereich für die Kommissionierung vorgesehen.



(Foto: Graeff)



Modernisierung: Auch Verladestellen kommen in die Jahre.

gegen Zugluft auf. Es lässt sich zudem mit einem Schnell-Lauftor wie dem V 6030 SE kombinieren. Ob sich eine ausgediente Ladebrücke einfach durch eine neue ersetzen lässt, hängt maßgeblich vom Zustand der Grube ab, in die sie montiert wird.

Statt Grube. Auch geänderte Nutzungen können Umbauten wie Verbreiterungen mit sich bringen. Statt einer neuen Grube kann hier auch eine Vorsatzschleuse eingesetzt werden. Die alte Grube wird dann verfüllt und eine Rampe außen vor das Gebäude gesetzt.

Gut gepuffert. Nicht zu unterschätzen ist die Bedeutung der Anfahrpuffer. Sie helfen, Schäden an Gebäude und Fahrzeugen zu vermeiden. Hörmann hat beispielsweise mit dem HIB (Hörmann Intelligent Buffer) einen Puffer mit integriertem Sensor entwickelt.

Die KAMO GmbH in Steinheim hat sich auf die Herstellung von Kranen und Toren spezialisiert. Produktion, Service und Beratung konzentriert das Unternehmen in einer COMPACT-3000-Halle. Die in einem Mischgebiet gelegene Halle wirkt trotz ihrer Abmessungen von 15,50 x 20,50 m nicht als Fremdkörper. Auch bei der Firma Kuhn Staplerservice mit Sitz in Brühl war es notwendig, mit einem zusätzlichen Raumangebot auf die wachsende Auftragssituation zu reagieren. In einer Halle des Typs UNIPLUS wurde Raum für Präsentation und Vorführung der Stapler geschaffen. Gleichzeitig wurde in der Halle die Werkstatt für Wartungen und Reparaturen angesiedelt.

Liebl Kranbau NEWS

LIEBL KRANBAU

Jetzt **NEU!**

Prüfgewichte

>>> Mehr Informationen www.liebl-kranbau.de

Mobile Auffahrrampen

Wartungsfrei! Feuerverzinkt für 7-70 t!

Wahlweise 1-, 2- oder 3-Seiten-Verladung

Qualität aus großer Erfahrung

www.wk-maschinenbau.de

WESTPHALEN & KANN

Maschinenbau · 24357 Fleckeby · Appelljord 3

Tel. 0 43 54 / 306
Fax 0 43 54 / 8439

KULI

- ELEKTROSEILZÜGE
- ELEKTROKETTENZÜGE
- KRANNORMTEILE
- LAUFKRANE
- HÄNGEKRANE
- PORTALKRANE
- ARBEITSBÜHNEN
- SERVICE

HELMUT KEMPKE
KULI-HEBEZEUGE

Bismarckstraße 59 · D - 42853 Remscheid · Germany
Tel. 0 21 91 / 43 40 · Fax 0 21 91 / 43 44 5
Internet: www.kuli.com · E-mail: info@kuli.com

Rationelle **LASTVERTEILUNG**



Deckenkrane oder auch Hängekrane finden sich in den unterschiedlichsten Branchen mit verschiedensten Anforderungen. Daher wird ein Großteil der Krane auch nach kundenspezifischen Angaben gefertigt. Wie

bei allen Bereichen der Hebertechnik, ist auch bei Deckenkranen die benötigte Tragfähigkeit ein entscheidendes Kriterium. Sollen die Lasten entlang einer Linie transportiert werden, kommen Ein- und Zwei-Schienen-Bahnen zum Einsatz.

Ein- und Zwei-Träger-Krane sind dagegen so konzipiert, dass sie eine Fläche überspannen.

Vorteil der Systeme mit zwei Schienenbahnen bzw. Trägern ist z. B. eine größere Hubhöhe, da das Hubwerk zwischen

Deckenkrane. Ob Lager, Produktion oder Maschinenhalle – wo Muskelkraft nicht ausreicht, sind Kran- und Hebetchnik als Helfer im Einsatz. Soll am Hallenboden kein Platz an Konstruktionen verschenkt werden, haben Deckenkrane ihren Auftritt.



(Foto: Demag)

diesen gelagert ist, statt unterhalb der Schienenbahn bzw. dem Träger. Befestigt werden Deckenkrane an der Dachkonstruktion. Aus diesem Grund kann auch nicht jede Halle mit einem Deckenkran ausgestattet werden. Denn zu den üb-

lichen Gebäudebelastungen, wie z. B. Schnee und Wind, kommen das Gewicht des Krans und die Belastungen des Materialtransports. Gleiches gilt daher auch, wenn die Tragfähigkeit eines vorhandenen Deckenkrans

erhöht werden soll. Eine weitere Komponente für Deckenkrane sind die zugehörigen Lastaufnahmemittel wie z. B. Traversen, Vakuum- und Magnetheber. Mit ihnen können die Krane speziell auf die jeweiligen Lasten abgestimmt werden.

Deckenkrane



Anbieter/Hersteller	Angebot	Besonderheiten
ABUS Kransysteme GmbH	Laufkrane: max. 120 t Tragfähigkeit; Schwenkkrane: max. 6,3 t Tragfähigkeit und 10 m Ausladung; HB-System: max. 2 t Tragfähigkeit und 22 m Länge; Leichtportalkrane: max. 2 t; Ein-Schienen-Katzbahnen: max. 16 t Tragfähigkeit.	24-h-Service, Ersatzteile, Schulungen, Kranservice, -revisionen und -montage, Abnahme von Krananlagen, Restlebensdauerbeurteilungen, Kraninspektionen, -komponenten und -bahnen.
BANG Kransysteme GmbH & Co. KG	Brückenkrane: Hüttenwerks-, Prozess- und Gießkrane, Automatanlagen, Kraftwerkskrane, Spannweite bis 50 m, Tragfähigkeit bis 500 t, Systemanbieter von Krananlagen für die Stahl-, Energie- und Automobilindustrie.	Sonderkonstruktionen, Krane für anspruchsvolle Umgebungen, Fernwartung (Remote-Service) für maximale Verfügbarkeit und kurze Reaktionszeit, Ertüchtigungen und Auflastungen von Bestandskranen; Schulungen, Ersatzteilpartner für alle Brückenkrananlagen von MAN Wolffkran; Vermessung von Kranen und Kranbahnen, Angebot für Intra-Logistik seit 1989.
DART Fördertechnik GmbH	Brücken-, Portal-, Hänge-, Konsol-, Schwenk- und Säulenkrane, Sonderlastaufnahmemittel, Spannweiten bis 50 m, Tragfähigkeiten bis 250 t.	Sonderkonstruktionen, Kranabnahme, Kranprüfung nach BGV, 24-h-Service, zertifiziertes GKS-Mitglied, zertifizierter Demag-Partner, Ersatzteile, Schulungen.
Demag Cranes & Components GmbH	Prozesskrane: Laufkrane bis 400 t, Deckenkrane; Einträger-Laufkrane bis 16 t, Zweiträger-Laufkrane bis 100 t, Deckenkrane bis 25 m Spannweite, 8 t; Leichtkransystem KBK in Stahl und Aluminium bis 3,2 t; Säulendreh- und -schwenkkrane, Wandschwenk-, Ein- und Zweiträger-Portal- und Konsolkrane, Cranes Sets, Windwerke (bis 170 t), Seilzüge (bis 100 t) und Kettenzüge (bis 5 t); Antriebstechnik.	Umfangreiche Service-Dienstleistungen, weltweites Netzwerk mit 220 Servicestationen, Montage und Inbetriebnahme, Inspektion, Wartung, Sicherheitsüberprüfungen, 24-h-Service, Ersatzteile, Schulungen, Umrüstungen und Modernisierungen.
Gersag Krantechnik GmbH	Brücken-, Portal-, Schwenk- und Säulenkrane, Spannweite von 10 bis 50 m, Tragfähigkeit bis 300 t.	Planung, Beratung, Schulung.
GIS GmbH Hebe- und Fördertechnik	Lauf-, Hänge-, Schwenk- und Säulenkrane, Elektrokettzüge und -laufkatzen, Vakuumhebegeräte.	Regalbediengeräte.
Helmut Kempkes GmbH KULI Hebezeuge	Herstellung, Lieferung und Montage von: Elektroseil- und Elektrokettzügen, Krannormteilen; Ein- und Zweiträgerkrane, Konsol-, Hänge-, Winkelkatzen- und Portalkrane – Traglastbereiche von 125 kg bis 200 t, Fertigung von Kranen mit mehr als 40 m Spannweite, Zusatzausstattungen.	Integration von Zusatzausstattungen wie Magnete, Greifer, Fertigung von Sonderelektroseilzügen; Krananlagen und allen Krankomponenten in eigener Fertigung, kundenspezifische Lösungen, Montagen, Umbauten und Reparaturen vor Ort, 24-h-Service, Ersatzteile, Prüfung nach BGV, zertifiziertes GKS-Mitglied.
Konecranes GmbH	Brücken-, Schwenk-, Arbeitsplatz- und Leichtkrane, explosionsgeschützte Krantechnik, Komponenten, Seil- und Kettenzüge, Prozess-, Schwerlast- und Hafenkrane, Handhabungstechnik, Manipulatoren, Kranservice.	24-h-Service, Ersatzteile, Schulungen, weltweit über 300.000 Krananlagen unter Wartungsvertrag, Vertriebs- und Servicestandorte in 43 Ländern, über 20 Standorte in Deutschland, über 80 Jahre Branchenerfahrung.
Ernst Kröger GmbH Kröger Kranbau	Brückenkrane, Brückenkrane in Sonderbauformen, Schwenk- und Säulenkrane, Spannweite bis 40 m, Tragfähigkeit bis 200 t, Krandienstleistungen.	24-h-Service, Sonderkonstruktionen, Ersatzteile, Umbauten.
Meissner Krane GmbH	Brückenkrane (Einträgerbrückenkrane Tragfähigkeit bis 20 t, Spannweite bis 28 m; Zweiträgerbrückenkrane Tragfähigkeit bis 80 t, Spannweite bis 35 m); Portalkrane Tragfähigkeit bis 50 t, Spannweite bis 30 m; Schwenk- und Säulenkrane Tragfähigkeit bis 8 t, Ausladung bis 8 m.	Standardkrane, Krane nach spezifischen Kundenwünschen, Sonderkonstruktionen, technologische Krane, Prüfung, Wartung und Instandsetzung von Kranen, Hebezeugen und Lastaufnahmemitteln mit 24-h-Service, Ersatzteilen, Generalreparaturen, GKS- und RAL-Gütesiegel.
Erich Schäfer KG	Z. B. Brücken-, Schwenk- und Säulenkrane, Krankomponenten; Kranumbauten; Spannweite von 5 bis 50 m, Tragfähigkeit von 50 bis 200 t.	Z. B. 24-h-Service, Sonderkonstruktionen, Spezialkrane, Kranumbauten, Kran-Komponenten, Motoren, Reparaturen, Kranservice, Ankerwickel.
SCHEFFER Krantechnik GmbH	Sonderkrane, Automatikkrananlagen, Greiferkrane, lastberuhigte Magnetkrane für den Stahlhandel, Transporttechnik für Feuerverzinkereien, Service, Wartung, Reparatur.	Eigene Abteilung mit mehr als 10 Mitarbeitern für Steuerungs- und Automatisierungstechnik, 24-h Service, zertifiziertes GKS-Mitglied.

Anbieter/Hersteller	Angebot	Besonderheiten
J. Schmalz GmbH	Schwenk-, Säulen- und Wandschwenkkrane, Krananlagen.	Z. B. leichtgängige Aluminiumkranschiene, Sonderkonstruktionen, Ersatzteile, Komplettlösungen mit Hebegerät.
Siempelkamp Krantechnik GmbH	Portal-, Ein- und Zweiträger-Brückenkrane; Decken- und Hängekrane; Konsol- und Kraftwerkskrane; Lastaufnahmemittel; Komponenten.	Sonderkrane aller Art; Umbau; Modernisierung; Reparatur; Montage/Demontage; Sachverständigenabnahme/Sachkundigenabnahme; Wartung; 24-h-Serviceverträge.
Stöckl Maschinenbau GmbH	Brückenkrane und Kranportale (Tragfähigkeit bis 100 t, Spannweite bis zu 35 m); Säulenschwenk-, Wandschwenk-, Decken-, Stapel- und Sonderkrane; Krananlagen in Edelstahl.	Sonderkonstruktionen, Kranwartung, hauseigene Kransachverständige, „Online-Montage“, eigene Konstruktion, Sonderkranbau, Kranzubehör aller Art.
SWF Krantechnik GmbH	Elektroseilzüge (Ein-Schiene-Katze kurze Bauart bis 12,5 t; Zwei-Schiene-Satze bis 80 t; Ein-Schiene-Katze normale Bauart bis 40 t; Fußwinde bis 80 t); Schwerlastlaufkatze (bis 160 t); Elektrokettzüge (125 bis 5000 kg; für Windkraftanlagen 125 bis 1000 kg); Leichtkransysteme (ProfileMaster, Stahlprofile, bis 2000 kg; LIGHTster, Alu-Profil, bis 2000 kg); Kran-Kits, Komponentenpakete bis 80 t; Ex-geschützte Hebezeuge und Komponenten; Handhebezeuge (250 bis 20.000 kg)	B2B-Prinzip: Vertrieb ausschließlich an Kranbauunternehmen, Servicefirmen, Hebezeughändler und Anlagenbauer; Original-Ersatzteile für Baureihen von 1972 bis heute; Online-Bestellmöglichkeit von Original-Ersatzteilen für Partnerunternehmen; Produktschulungen (Mechanik, Elektrik, EX) für Partnerunternehmen; Standard-Elektrokettzüge ab Lager; 24-h-Versand innerhalb Deutschlands; Krankonfigurationssoftware Crane-Master für Partnerunternehmen.
Ralf Teichmann GmbH	Brücken-, Portal-, Hafen-, Turmdreh-, Fahrzeug-, Säulendreh- und Schwenkkrane, Laufkatzen und sonstiges Kranzubehör.	Kauf und Verkauf gebrauchter Krananlagen sowie Demontagen, Montagen, Modernisierungen, Reparaturen, Service etc.

QUALITÄT

Wie Sie sehen, schreiben wir bei Heidkamp **QUALITÄT** viel größer, als diese Anzeige es zulassen würde.

Wenn z.B. Ihre Hebezeuge eine Prüfung oder Reparatur benötigen, rufen Sie doch einfach bei uns an.

Unser Team verfügt über langjährige Erfahrung und entsprechendes Know-how. Wir prüfen und reparieren schnell und zuverlässig.

Viele unserer ca. 8.500 Produkte finden Sie übrigens auch in unserem neuen Online-Shop: www.heidkamp-hebezeuge.de






Hydraulik

Mechanik

Lastaufnahmemittel

Krane & Zubehör

Anschlagmittel

Prüfungen & Reparatur

Mietservice



Dieiselstraße 14 · D-42579 Heiligenhaus
Telefon 0 20 56 / 98 02-43



Krantechnik GmbH

Industriestrasse 22
CH-6260 Reiden

Tel. +41 (0) 62/749 11 11
Fax +41 (0) 62/749 11 12
info@gersag-kran.ch
www.gersag-kran.com





Unser Verkaufsprogramm:

- Industriekrananlagen
- Kettenzüge
- Bootsauzüge
- Vakuumhebegeräte
- Stromzuführungen
- Funkfernsteuerungen

Unser Dienstleistungsprogramm:

- Servicearbeiten
- Reparaturen
- Umbauten
- Kranfahrkurse
- Mietprogramm für Hebezeuge

EIN-SCHIENEN-KATZE FÜR AUTOMATIKBETRIEB

Automatik für Optimierung

Ob Kurvenbahn oder Geradbahn, mit dem Konzept der Automatik-Einschielenkatze möchte die Erich Schäfer KG den Materialfluss in Anlagen und Maschinen optimieren. Ein Beispiel für die Anwendung sind Prozesskatzen, die Schrott und Pressrestentsorgungen automatisch durchführen sollen.

Die mit einem Demag-Seilzug DH bestückte Hängekatze gibt dem System einer mehrrilligen Seiltrommel die Lastberuhigung, die für einen Automatikbetrieb erforderlich ist. Als Lastaufnahmemittel für die Schrottkübel kommt ein Behältergreifer des Fabrikats Wimo zum Einsatz. Neben mechanischen Zentrierhilfen verfügt dieser auch über elektrische Lastsicherungsschalter. Die Füllstellungsüberwachung der Kübel sowie eine Lichtgitterüberwachung im Zustellbereich erhöhen die Sicherheit. Zudem ist die Prozesskatze mit einem Wegmess-System der Firma Leuze ausgestattet. Elektrische Steuerungskomponenten, Überwachung und Programmablauf sind in einem Schaltschrank untergebracht. Auch in anderen Bereichen lässt sich das Konzept mit angepassten Lastaufnahmemitteln nutzen.

Magnetanlage dabei

●●● Scheffer erweitert Produktangebot

Bei lastberuhigten Kranen im Stahlhandel wird häufig eine Magnetanlage eingesetzt. Bislang kaufte die Scheffer Krantechnik GmbH diese Komponente zu. Doch mit der langjährigen Erfahrung mit diesem Krantyp hat das Unternehmen nun seinen Angebotsbereich erweitert und bietet Magnettechnik aus eigener Hand. Hierzu gründete Scheffer eine eigene Abteilung im Hause. Nach der Entwicklungs- und Erprobungsphase kann den Kunden nun die getestete Magnethebetechnik angeboten werden. Wie bei den Krananlagen bietet Scheffer auch hier individuelle, auf Kundenanforderungen zugeschnittene Lösungen an. Konzipiert sind die Magnetanlagen für den robusten Einsatz im Bereich des Stahlhandlings.

Sicherheit. Entsprechend der Risikobeurteilung wurde nach Unternehmensangaben in Zusammenarbeit mit dem TÜV der erforderliche Performancelevel d für die Scheffer-Magnetsteuerung bestimmt und realisiert.

Neben den Forderungen der Maschinenrichtlinie und einschlägigen Normen für den Bereich Magnethebetechnik stand die DIN EN ISO 13849 bei der Ausführung der Steuerungstechnik im Fokus. Zentrale Bedeutung hat dabei, so Scheffer, eine fehlsichere S7-Steuerung aus dem Hause Siemens. Die Scheffer-Magnetsteuerung bietet für den magnetischen Transport notwendige Funktionen,

260-T-AUTOMATIKKRAN

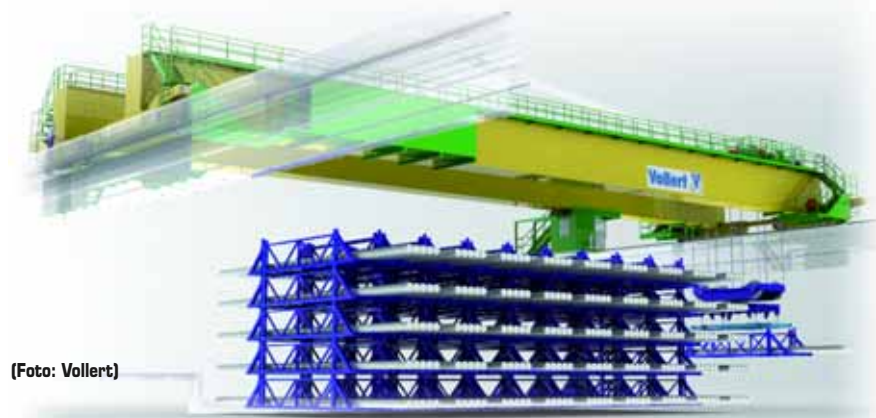
Neues Schwergewicht

Das neue Highlight in der Schwerlast-Intra-Logistik von Vollert Anlagenbau ist ein 260 t schwerer Automatikkrane. Der Kran mit Fahrgeschwindigkeiten von 2,7 m/s, 44 m Spannweite und 35 t Nutzlast wird künftig im internen Transport im Rohrwerk Düsseldorf-Rath von Vallourec & Mannesmann Tubes eingesetzt.

Hier werden Stahlrohre für Öl- und Gasfelder, den Kraftwerksbau sowie für die chemische und petrochemische Industrie produziert. Der neue Kran mit oben liegendem

Katzfahrwerk ist der größte in der 85-jährigen Firmengeschichte der Weinsberger Intra-Logistik-Spezialisten. Die 44 m langen und 1,60 m breiten Brückenträger sind mit

einer Höhe von 2,60 m begehrbar, ebenso wie das auf der Kranbrücke befindliche Schalthaus. Der Kran bildet die Schnittstelle zwischen den einzelnen Bereichen der Rohr-



(Foto: Vollert)



Ergänzung: Scheffer bietet nicht nur lastberuhigte Krane, sondern auch die hier häufig eingesetzte Magnethebetechnik an. (Foto: Scheffer)

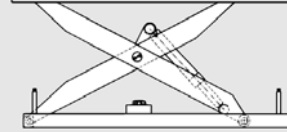
inklusive der Möglichkeit, das Material zu entmagnetisieren. Die Betriebszustände und eventuelle Störungen werden dem Bediener dabei auf einer grafischen LED-Anzeige angezeigt. Diese werden zusätzlich in einem Fahrtenschreiber der Steuerung abgelegt und können mittels Fernwartung ausgelesen und behoben werden.

fertigung und dem Zwischenlager mit 784 Plätzen. Er erreicht auf einer Länge von 300 m in der überdachten Halle mehr als 200 verschiedene Anfahrtspositionen, die Produktionsgänge zu Fertigungslinien und den Versandt. Die bis zu 15 m langen Rohre werden in Kassetten mit mehr als 30 t Gewicht transportiert. Spreader mit Twistlock-Verriegelung am Katzfahrwerk nehmen die Kassetten auf.

Zudem nivellieren zwei Hubwerke auf dem Katzfahrwerk über eine elektronische Regelung die Lage. Der bereits vorhandene Kran auf der gleichen Kranbahn erhielt ein Positioniersystem und wurde an das Leitrechnersystem angeschlossen. Dieses nimmt nun die Auftragseingänge entgegen, optimiert die Abläufe und vergibt die Fahraufträge an beide Automatikkrane.

Die Internetadresse für SCHERENHEBETISCHE

www.bueter.com



- Hydraulikhebebühnen
- Flachhubtische
- Palettenheber
- Verladehebebühnen
- Autohebebühnen (vereinfachter Aufzug)
- Anlagenhebebühnen
- Unterflurhebeteische
- Aquahebeteische
- Lastenaufzüge
- Hubarbeitsbühnen
- Kippvorrichtungen
- Sonderhubtische

e-Mail: hebetechnik@bueter.com

Büter Hebetechnik GmbH • Emmener Straße 9 • D-49716 Meppen
Tel. 0049 (0) 59 35 / 70 59-0 • Fax 0049 (0) 59 35 / 70 59-10

Seilerei, Flechtereie, Hebetechnik, Ladungsicherung, Bowdenzüge, Näherei und Sattlereie, Planenfertigung, Spezialentwicklungen und mehr!



Seil-Marschall GmbH · Industriestraße 2 · 88339 Bad Waldsee
Telefon: (0 75 24) 40 00-0 · Telefax: (0 75 24) 40 00-50
email: info@seil-marschall.de · www.seil-marschall.de

**MOBILE STAHLHALLEN
KOSTENGÜNSTIG
MIETEN ODER LEASEN!**

GRAEFF®
Container &
Hallenbau GmbH

Die **TRANSFEREXPRESS** von GRAEFF löst Platzprobleme in kürzester Zeit!



Informieren Sie sich über unsere vorteilhaften Miet- oder Leasingbedingungen!

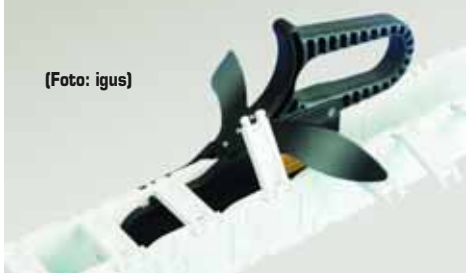
GRAEFF Container & Hallenbau GmbH | Ruhrorter Straße 2-4 | D-68219 Mannheim
Telefon 0621/84 444 | Fax 0621/84 44 555 | info@graeff-gmbh.de | www.graeff-gmbh.de

ENERGIEKETTEN

Kurze Öffnungszeit

Bisher wurden Energieketten der „E2/000“ Kettenglied für Kettenglied per Schraubenzieher geöffnet. Jetzt hat die igus GmbH optional einen neuen Kettenöffner entwickelt, mit dem sich die Montagezeit noch weiter verkürzen lässt. Mit dem neuen Werkzeug lassen sich, laut igus, „E2/000“-Energieketten in nur zwei statt 33 Sekunden (herkömmliche Methode) öffnen. Getestet wurde das am Beispiel eines 1 m langen Kettenstücks. Der Kettenöffner wird an der Energiekette gleich nach dem Anschlusselement am Seitenteil angesetzt und dann per Hand in einem Rutsch durchgezogen.

(Foto: igus)



Partner für schwere Lasten

●●● Maßgeschneiderte Gersag-Lösungen für Lungern

Das Dorf Lungern im Sarneraatal ist zu drei Seiten von steilen, bewaldeten Hängen und Felsen eingeschlossen. Um in diesem Umfeld wettbewerbsfähig zu sein, braucht es optimale Abläufe und Partner. Für vier Unternehmen ist hier die Gersag Krantechnik GmbH der Partner für schwere Lasten. Aus einem flüchtigen Kontakt entwickelte sich in den letzten Jahren eine intensive Zusammenarbeit. Bereits mehrere maßgeschneiderte Lösungen von Gersag wurden hier in Betrieb genommen.

Neue Holzbau. Holztragwerke und Leimholzbau gehören seit 25 Jahren zum täglichen Geschäft der Neue Holzbau AG AG. Bei der Erweiterung der Produktion investierten die Lungerner auch in zwei Einträger-Brückenlaufkrane mit einer Spannweite von fast 40 m. Dazu kommen zwei Portalkrane mit einer Traglast von 5 t. Sie verbinden die beiden Hallen und gewährleisten so den Materialtransport von der Produk-

tion in zur Abbundhalle. Aber nicht nur die neuen, auch vier weitere Krane von Gersag sind bereits bei dem Unternehmen im Einsatz.

Sutter. Auch die Sutter AG Fahrzeugbau und die Sutter Tunneltechnik + Montagen AG sind in Lugern ansässig und erweiterten ihre Betriebe. Im Zuge dieses Ausbaus wurden auch drei neue Einträger-Laufkrane mit Traglasten von 10t und 2 x 5t speziell für den Fahrzeugbau sowie 3,2t geliefert. Denn die Sutter AG Fahrzeugbau plant, montiert und stellt Lieferwagen- und LKW-Aufbauten und Sattelauflieger und Anhänger her. Kompetenz der Sutter Tunneltechnik + Montagen AG sind die Bereiche Montage, Unterhalt und Revision von Strahlenventilatoren, Axialventilatoren, Brandschutzklappen und Brandschutzstoren.

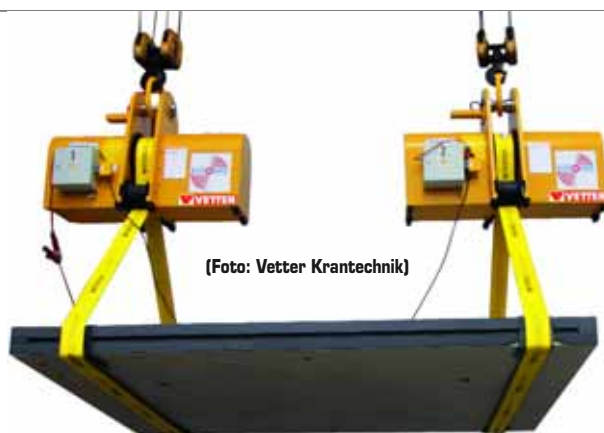
Gasser Felstechnik. Ebenfalls in Lugern ansässig ist das Traditionsunternehmen Gasser Felstechnik AG. Bei

ANBAUGERÄTE

Ein sicheres Händchen

Im Rahmen eines optimierten Fertigungsablaufes hat das niederländische Unternehmen Beton Son B.V. das Handling bei der Produktion seiner Betonfertigteile mit Rotomax-Lastwendegeräten von Vetter Krantechnik erheblich verbessert und beschleunigt.

Früher mussten die bis zu 35 t schweren Betonfertigteile mit zwei Hebezeugen angehoben und gewendet werden – ein sehr gefährliches Manöver, das nicht selten zu Beschädigungen an den teuren Platten geführt hat. Gemeinsam mit Vetter entwickelte Beton Son eine Lösung: Zwei Lastwendegeräte, mit einer Tragfähigkeit von jeweils 20 t, werden in den vorhandenen Brückenkran eingehängt. Die Bedienung der Geräte erfolgt über



(Foto: Vetter Krantechnik)

eine Funkfernsteuerung, die auch den Tandembetrieb der Geräte steuert. Eine besondere Serviceleistung von Vetter Krantechnik war die Überbrückung der Lieferzeit durch ein Leihgerät.



Zufahrt: Mit Spezialtransporten gingen die Krane in das höchst gelegene Dorf im Sarneraatal. (Fotos: Gersag Krantechnik)

der Erweiterung des Werkhofes zogen im letzten Jahr in die neue Werkstatt auch ein 8t-Einträger-Brückenkran und ein Aluminium-Kleinkransystem 630kg mit ein. Beide Krane wurden massgeschneidert auf das Gebäude und die Anforderungen des Kunden angefertigt.

HP Gasser AG Membranbau. Von der Planung über die Produktion bis zu Montage und Service ist die HP

Gasser AG Membranbau Partner für Dachfenster-Elementbau und textiler Membranbau. Auch diese vierte Firma in Lungern konnte die Produktion erweitern und eine neue Halle für den Dachfenster-Elementbau bauen. Gersag lieferte den passenden Einträger-Brückenlaufkran mit 5t sowie zwei Kleinkrananlagen mit Vakuumgeräten zur Bestückung der vollautomatisierten Maschinen dazu.

SCHLEIFLEITUNGEN

Erweitertes Produktprogramm

Die ProEltec GmbH ist bekannt für industrielle Sicherheits-Funkfernsteuerungstechnik. Ab sofort ist das Unternehmen zudem Partner von Fels-Schleifleitungen. Beispielsweise ist die MOBILIS-ELITE eine kompakte Schleifleitung von 20 bis 250 A. Ein patentiertes System mit selbstabbrechenden Schrauben ermöglicht die kontrollierte Spannung der Schraubverbindungen. Für größere Stromstärken von 350-630 A steht die Schleifleitung MOBILIS-MOVIT zur Verfügung. Beide Ausführungen haben ein optimiertes Profil, dank dem lange Linien ohne Dehnungsstücke realisiert werden können. Die Leitungselemente werden über ein Klicksystem in die vormontierten Halter eingerastet. Abgerundet wird das Angebot mit einer großen Auswahl an Sonderzubehör, wie z. B. Kurven.

Unsere Qualität hängt nicht am seidenen Faden!

Profitieren Sie von 60 Jahren Gabelstaplererfahrung!

Wir bieten Ihnen Gabelstapler von 1,0t - 25t Tragkraft, ein vollständiges Lagertechniksortiment sowie einen effizienten Service.

TCM
www.tcm.europa.de



stark - zuverlässig - wirtschaftlich

Distributor Deutschland: Burger Hub- u. Transportmittel GmbH, Herborn, Tel 02772 9657-0, Fax -22, Email kontakt@bhtgmbh.de





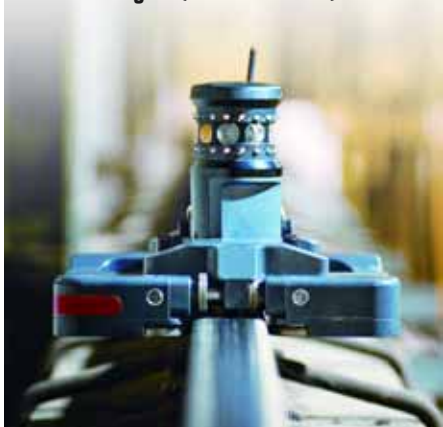
Veränderung: Die Lasten und Bewegungen können Schienen und Spuren von Kranen verändern.

Immer schön in der Spur bleiben

Wartung. Durch das Bewegen großer Lasten kommt es nicht selten zu Veränderungen in der Parallelität der Schienen und in der Spurweite von Kranen. Solche mechanischen Veränderungen wirken sich auf das Fahrverhalten des Krans aus und führen zu einer zusätzlichen Beanspruchung der Krananlage.

Dies äußert sich in einem erhöhten Verschleiß an Schienen, Laufrollen und Spurführungsrollen sowie möglichen Schädigungen der Trägerkonstruktion. Die Krangeometrie und

Vorsorgen durch Nachmessen: Zu den regelmäßigen Wartungsarbeiten von (Hallen-)Kranen zählt auch die Überprüfung der Spurweite der Gleisanlagen. (Fotos: Konecranes)



der Zustand der Kranbahnen spielt also eine entscheidende Rolle für den reibungslosen Betrieb und die Lebensdauer der Krananlage. Eine regelmäßige Vermessung hilft, Schäden bereits frühzeitig zu erkennen und die Arbeitssicherheit zu gewährleisten. Konecranes bietet die exakte 3-D-Laservermessung von Kranbahnen, Katzbahnen, die Vermessung der Achsparallelität und die Achsvermessung von Laufrollen für alle Fabrikate an – eine sinnvolle Investition in mehr Betriebsproduktivität und Sicherheit.

Ursachensuche

Das Angebot umfasst neben der Vermessung der Krangeometrie auch die Ursachenfindung für starken Verschleiß an

Kranschienen, Laufrollen und Spurführungsrollen sowie die vorausschauende Instandhaltungsplanung. Als besonders sinnvoll erweist sich die Kranbahninspektion auch vor oder nach Reparatur- und Umbaumaßnahmen sowie zur Zustandsaufnahme vorhandener Kranbahnen vor der Installation neuer Krane.

Das Ergebnis

Einfaches Fazit: Durch das rechtzeitige Erkennen von Mängeln können Kosten reduziert werden, da mögliche Ausfälle und Unfälle ebenfalls minimiert werden. Die Kranbahnvermessung selbst führt dabei nach Angaben von Konecranes wiederum kaum zu Beeinträchtigungen des Betriebsablaufs.