

# KRAN- CHIEBETECHNIK

**POWER OF LIFTING**



**FÜR PROFIS**



**MESSE: ERSTE BAUMA-HIGHLIGHTS 2010**

**REPORTAGE: KESSEL-MONTAGE IN STADE**

**SCHWERLASTVERKEHR: ZUBRINGER-DIENSTE**

**LIEBHERR: DIE JUNGEN GEBRAUCHTEN**

# ePaper

14



### „JUNGS, DAS HABT IHR GUT GEMACHT!“

Die Errichtung neuer Anlagen oder Teile davon in (petro-)chemischen Werken ist heutzutage oftmals mit entsprechend spektakulären Transport- und/oder Montagearbeiten verbunden. Nicht anders am DOW-Standort in Stade, wo es Ende vergangenen Jahres galt, zwei jeweils 350 t schwere Heizkessel in die zuvor errichteten Kesselgerüste einzuheben.

24



### BREIT-LAST-SPEKTRUM

Zu den gefragtesten, weil zumeist auch spektakulärsten Exponaten auf der bauma in München zählen zumeist die unterschiedlichen Typen von Mobilkränen. Wir stellen die wichtigsten, bisher offiziell bekannten Neuheiten von Grove, Liebherr, Sennebogen, Tadano Faun und Terex Cranes vor.

42



### SCHWERE LAST FÜR HOHE SEE

Anfang vergangenen Jahres erhielt die Firma Globus Drahtseil in Hilden eine Anfrage über die Konstruktion und Fertigung einer Traverse zum Transport so genannter Monopiles. Bereits im August konnte die Spreiztraverse mit einer Tragfähigkeit von 500 t und einer Gesamtlänge von 36 m angeliefert werden.

|       |   |    |
|-------|---|----|
| ● ● ● | <b>EDITORIAL</b>                                      |    |
|       | Erste Vorboten.....                                   | 3  |
| ● ● ● | <b>TIPPS &amp; TRENDS</b>                             |    |
|       | <b>Führungswechsel bei Still</b>                      |    |
|       | Bert-Jan Knoef als Nachfolger für Dr. Rolf Karg.....  | 6  |
|       | <b>Rundes Jubiläum in Ulm</b>                         |    |
|       | 500.000 Deutz-Motoren aus der Donaustadt.....         | 8  |
|       | <b>Erweiterung in Österreich</b>                      |    |
|       | Felbermayr baut Geschäftsführung aus.....             | 10 |
|       | <b>Fuhrpark modernisiert</b>                          |    |
|       | Weiland übernimmt drei Liebherr-Mobilkrane.....       | 12 |
| ● ● ● | <b>JOB-REPORT</b>                                     |    |
|       | „Jungs, das habt ihr gut gemacht!“                    |    |
|       | Viktor Baumann fährt übergroße Dampferzeuger.....     | 14 |
| ● ● ● | <b>BAUMA-HIGHLIGHTS</b>                               |    |
|       | <b>Straubinger bauma-Vorboten</b>                     |    |
|       | Sennebogen präsentiert neues Flaggschiff in München.. | 22 |
|       | <b>Breit-Last-Spektrum</b>                            |    |
|       | Mobilkrantechnik auf der bauma 2010.....              | 24 |
|       | <b>Knickarm – unzählige Variationen</b>               |    |
|       | Ladekrane bleiben unverzichtbar im Baubereich.....    | 38 |
|       | <b>Schlanke Wegweiser</b>                             |    |
|       | Die Baukran-Neuheiten auf der bauma 2010.....         | 52 |

## SCHLANKE WEGWEISER

Zu den Erkennungsmerkmalen der bauma gehört seit Beginn der Fachmesse die Schar der Turmdrehkrane, die allein durch ihre charakteristischen Strukturen bereits von weitem den Weg zum Veranstaltungsgelände weisen. Und auch in diesem Jahr hat sich die Industrie mächtig ins Zeug gelegt und präsentiert eine ganze Reihe an Neuheiten und Weiterentwicklungen.

52



58

## SCHWERE ZUBRINGERDIENSTE

Schon im Vorfeld der bauma werden auch in diesem Jahr die unterschiedlichsten Schwerlastkombinationen ihren großen Auftritt bei der Anlieferung der diversen Exponate haben. Auf der Veranstaltung selbst wird dann die Industrie die aktuellen Programme sowie zahlreiche Neuheiten aus dem Schwerlastsektor präsentieren.

### Schwere Zubringerdienste

Neue Tieflader und Spezialfahrzeuge .....58

### Schubkraft-Erhöhung

Power Booster für InterCombi von Scheuerle .....66

### Mobile Lasterfassung

Wiegeeinheiten für den Baustellenbereich von Bark.....72

## ●●● MOBILKRANE

### Volle Last beim Ersteininsatz

LR 1600/2 von Schmidbauer bei Schiffsentladung.....28

### Der Kleine unter den Großen

500-Tonner von Terex für Flotte der Schuch-Gruppe .....30

### Die jungen Gebrauchten

Liebherr liefert revidierten Kran Nr. 7500 aus .....32

### Norddeutscher Neuzugang

Weiterer Grove GCK3045 für deutschen Vermieter .....34

## ●●● HEBETECHNIK

### Der 3-in-1-Materialumschlag

Vier-Wege-Handling-Lösungen von Combilift.....36

### Programm-Erweiterung mit Bühne

Abus stockt Programm mit 120-t-Seilzug auf .....78

### Finnischer Kranbaukasten

Konecranes präsentiert Smarton-Konzept.....80

## ●●● SAFETY

### Schwere Last für hohe See

Globus Drahtseile liefert Schwerlasttraverse .....42

### Arbeitsplatzsicherungen

ABS Safety mit Sicherung auf der DACH+HOLZ .....44

### Gerüstbau-Event mit Erfolg

Evers veranstaltet Spezial-Workshop .....46

### Sicherheits-Standards

GKS-Axzion setzt 600-t-Prüfstand ein .....48

### Wissenswertes aus Bietigheim

Stapler Rent übernimmt Schulungszentrum.....50

## ●●● TURMDREHKRANE

### Nachfolgeregelung am Bau

Draut bietet vielfältige Baumaschinentechnik .....56

## ●●● SCHWERLASTVERKEHR

### Partnerschaft verbindet

Tieflader von Broshuis für BKL Baukran Logistik .....68

### Luftfracht auf Rädern

Kübler transportiert Rumpfteile des A 400 M.....70

## ●●● HÖHENZUGANGSTECHNIK

### Rekordverdächtige Arbeitsbasis

Mastkletterbühnen aus dem Scanclimber-Baukasten .....74

IMPRESSUM.....78

HÄNDLERTEIL.....81

## Neue Generation

**MESSEVORSTELLUNG.** Die DLoG GmbH stellt bei der LogiMAT 2010 eine neue Generation Lagercomputer und Fahrzeug-Terminals vor. Das schlanke Stapler-Terminal DLoG MTC 6/10 konzentriert sich auf niedrige Total Coast of Ownership (TCO) also geringe Gesamtkosten für Anschaffung, Betrieb und Wartung. Vor allem für die Intra- und Hafen-Logistik wurde der 10"-Industrie-PC entworfen. Eine weitere Produktpremiere ist der DLoG XMT 5/7. Das 7"-Terminal zielt auf Anwendungen in der Intra-Logistik sowie den Einsatz als Lkw- oder Fahrzeug-Terminal und im Bergbau. Bei beiden Geräten werden LED-Displays eingesetzt. Leuchtstärke und Kontrast sorgen für eine verbesserte Darstellung. Zudem ist die Lebensdauer der Displays nach Herstellerangaben länger. Gleichzeitig legt DLoG Wert auf Robustheit. Die Neuvorstellungen verfügen über die Option DLoG Voice-Kit. Diese basiert auf Voice over IP, also telefonieren über Computernetzwerke und ermöglicht Sprachübertragungen über WLAN. Auch eine neuartige Kabelabdeckung für schnellere Montage und einfacheren Zugang zu Schnittstellen sollen die Gesamtkosten der IT-Infrastruktur senken. Sie erlaubt zügige DLoG-Software-Updates, ohne dabei den IP-Schutz zu verletzen.

**Terminals:** DLoG stellte bei der LogiMAT neue Produkte vor. (Foto: DLoG)



**Weitere Liebherr-Krane:** Übergabe der Flottenerweiterung. (Foto: Liebherr)

## Fuhrpark modernisiert

●●● Weiland übernimmt drei Liebherr-Mobilkrane

**HERSTELLER.** Die Weiland Kran & Transport GmbH, ein Unternehmen der Weiland-Gruppe, entschied sich bei

der Ersatzbeschaffung von Mobilkranen im Bereich von 70 bis 500 t für Liebherr-Geräte. So übernahm Weiland in

## mateco in Bayern

**VERMIETUNG.** Die in Deutschland und Europa tätige mateco AG wird zum 1. April 2010 in Kirchheim bei München eine neue Niederlassung in Bayern eröffnen. Somit erhalten dann auch Kunden im Raum München und Umgebung moderne Zugangstechnik und den First-Class-Service des Unternehmens direkt vor Ort. „Regional und lokal tätige Unternehmen und Betriebe werden wir ab 1. April mit unseren modernen Industrie-Arbeitsbühnen und Selbstfahrer-Lkw-Arbeitsbühnen sicher und bewährt von der Dieselstraße 24 in Kirchheim aus bedienen“, meint Armin Rappen, Vorstandsvorsitzender der mateco AG. Von dem Netzausbau sollen nach Rappen jedoch auch überregionale Kunden profitieren.



**Kein Aprilscherz:** mateco ist ab dem 1. April im Raum München. (Foto: mateco)

Anwesenheit von Gunter Lautenbach, Volker Degenhardt (Weiland), Joachim Sommer (Liebherr) und Domenico Alonso (Weiland) vor kurzem einen Teleskopmobilkran LTM 1070-4.1 mit 70 t maximaler Tragkraft, einen 500 t Teleskopkran LTM 1500-8.1 und einen Mobilbaukran MK 88, der eine Traglast von 2,05 t bei 45 m Ausladung ermöglicht. Als eines der führenden Unternehmen im Bereich Kran- und Schwertransporte in der Rhein-Neckar-Metropole ist Weiland seit vielen Jahren Partner eines weltweit tätigen Netzwerkes, der Multilift Transportssysteme GmbH & Co. KG, bei der ebenfalls moderne, leistungsstarke Fahrzeuge und Geräte für die reibungslose Abwicklung nationaler und internationaler Großprojekte unerlässlich sind.

Volker Degenhardt, Inhaber der Weiland Kran & Transport GmbH erklärte bei der Übergabe: „Unser Anspruchdenken und der Wille für alle Anforderungen immer optimal gewappnet zu sein, war der Grund, warum wir uns bei der Beschaffung der Krane für Produkte von Liebherr entschieden haben. Mit ausschlaggebend für die Kaufentscheidung waren auch die Kranführer, die sowohl die Funktionalität als auch die gute Bedienfreundlichkeit der Liebherr-Krane zu schätzen wissen.“

## Die richtige Adresse

**UNTERNEHMEN.** Durch einen Übertragungsfehler für unseren Kran- & Hebeteknik-Katalog 2010 ist es in der Marktübersicht Funkfernsteuerungen zu einer falschen Adressangabe für das Unternehmen Cavotec Mikro-control gekommen. Die richtige Adresse lautet: Cavotec Mikro-control GmbH, D-93326 Abensberg, Tel. +49 (0) 94 48/9 01 20-0. Wir bitten das Versehen zu entschuldigen.

Seit Gründung im Jahre 1984 produziert Micro-control Funkfernsteuerungen. Seit 2004 ist Micro-control unter dem Namen Cavotec Mikro-control ein Bestandteil der Cavotec Gruppe. Die gegenwärtige Produktpalette soll eine solide Basis für eine steigende Nachfrage bilden und erfüllt nahezu alle Anforderungen für Funkfernsteuerungen in der industriellen Anwendung, im Offshore-Bereich, im Bergbau und bei maritimen Anwendungen.

## QUALITÄT SCHAFFT SICHERHEIT – HUBARBEITSBÜHNENSTEUERUNG VON MOBA.



### Neuer Neigungssensor speziell für Plattformen an Hubarbeitsbühnen

- » 1-Achsen-Sensor
- » Arbeitet mit zwei komplett unabhängigen, redundanten Kanälen
- » Kompakte und flache Bauform
- » Robust, konzipiert für den mobilen Einsatz
- » Erschütterungs- und beschleunigungsoptimiert
- » Schnelle Messwerte – optimale Regelung
- » Quecksilberfrei
- » Isoliert, entspricht DIN/VDE-Norm 0682-742
- » Schutzklasse IP67
- » Nullpunktgleich über Infrarot-Schnittstelle mittels Handset
- » Absolut wettbewerbsfähig im Preis

19 - 25 April, München  
**bauma** 2010  
 Stand A 3.322  
 A2-3.57

**MOBA**<sup>®</sup>  
 MOBILE AUTOMATION

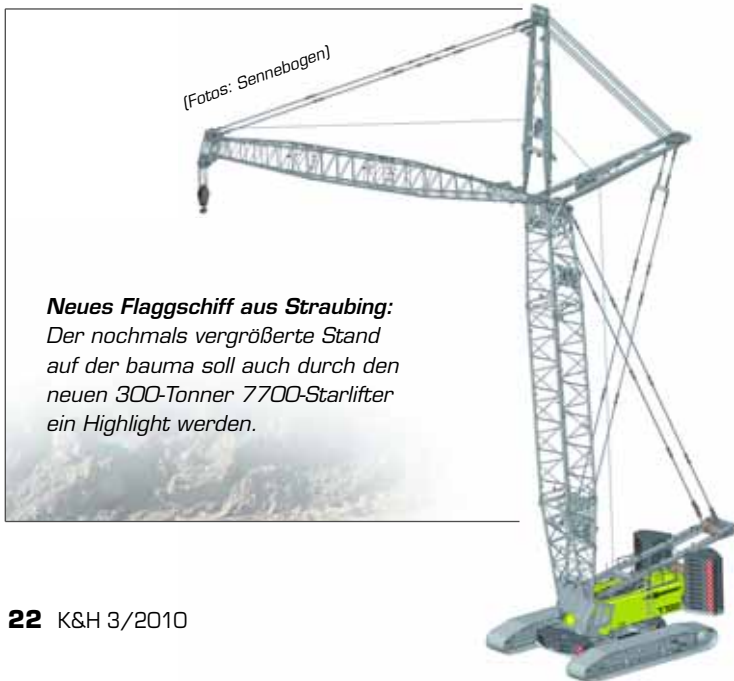
it's MOBA  
[www.moba.de](http://www.moba.de)

MOBA Mobile Automation AG • Deutschland  
 65555 Limburg • Tel.: +49 6431 9577-123



**Tradition fortschreiben:**  
 Der neue 690 HD Seilbagger ist mit 90 t Traglast für den harten Einsatz auf unterschiedlichen Baustellen konzipiert.

## HERSTELLER **Straubinger bauma-Vorboten**



(Fotos: Sennebogen)

**Neues Flaggschiff aus Straubing:**  
 Der nochmals vergrößerte Stand auf der bauma soll auch durch den neuen 300-Tonner 7700-Starlifter ein Highlight werden.

Seit über 57 Jahren steht der Name Sennebogen für Hebe- und Umschlagtechnik – und seit über 50 Jahren engagiert sich Sennebogen auf der bauma.

**D**ieses Jahr präsentiert sich die Maschinenfabrik auf dem traditionellen Standplatz im Freigelände mit einer deutlich vergrößerten Standfläche. Hier wollen die Straubinger die zahlreichen Neuheiten aus dem umfassenden Produktionsprogramm erstmals der Öffentlichkeit vorstellen.

Zu den eindeutigen Highlights des Sennebogen-Standes selbst, aber auch der bauma, wird der neue 7700-Starlifter-Raupenkran zählen. Er bildet mit 300 t Traglast und

einer Auslegerlänge von maximal 148 m (74 m Hauptausleger, 74 m Spitzenausleger) das neue Topmodell der Star-Lifter-Baureihe und rundet die Angebotsvielfalt nach oben ab. Die verschiedenen Konfigurationen von Haupt- und Spitzenausleger sorgen für maximale Flexibilität und Einsatzvielfalt. Der Sennebogen 7700 soll durch die kompakte und robuste Bauweise in Verbindung mit hohen Traglasten ein zuverlässiger und sehr wirtschaftlicher Partner beispielsweise für den schweren Betonfertigteiltbau oder Hallenbau oder als Montagekran für Windkraftanlagen bis 1 MW sein. Der Oberwagen ist mit einer Transportbreite von 3 m und 40 t Gewicht ebenso schnell am Einsatzort wie das transportoptimierte Auslegersystem, das durch die max. Breite von 2420 mm in Containern verladen werden kann.

### Fortgeschriebene Tradition

Seilbagger von Sennebogen sind seit über 50 Jahren weltweit in den unterschiedlichen Branchen sehr erfolgreich im Einsatz. Die Straubinger haben bereits 1969 den ersten vollhydraulischen Seilbagger der Welt auf den Markt gebracht. Der neue 690 HD Seilbagger soll die Tradition dieses Segmentes auf der bauma fortschreiben. Er ist mit 90 t Traglast flexibel und leistungsstark für jeden Einsatz wie z. B. im Spezialtiefbau oder dem Materialumschlag geeignet. Der 690 HD wurde konstruiert und gebaut für den harten Einsatz mit mechanischem Schlitzwandgreifer, Verrohrungsmaschine, Rüttler, Schleppschaufel, Greifer und Lasthaken. Der Zwei-Seil-Greiferbetrieb, die hohe Seilgeschwindigkeit und der teleskopierbare Unterwagen sollen beste Voraussetzungen für Höchstleistungen im Dauerbetrieb bieten.

Teleskopkrane von Sennebogen sollen höchste Flexibilität, Wirtschaftlichkeit und Qualität vereinen. Die Modelle 613, 643 und 683 werden nach Unternehmensangaben mit Mobil- oder Raupenfahrwerk angeboten und von den Kunden als robuste und verlässliche Partner geschätzt. Auf der bauma 2010 wird Sennebogen den Besuchern ein neues Modell aus dieser Reihe präsentieren.

### Mobil einsetzbar

Der neue HPC 60 Lkw-Aufbaukran mit 60 t Traglast wird als weitere Neuheit am Sennebogen-Stand zu finden sein. Durch das neue Design ist die Maschine nach Einschätzung der Ingenieure ein echter „Hingucker“. Doch nicht nur optisch wartet der HPC 60 mit Neuerungen auf. Ein neues Teleskopauslegersystem soll erstklassige Traglasten bis zur maximalen Auslegerlänge von 42 m bei sehr kompakten Abmessungen und maximaler Standsicherheit garantieren.



## Die Nummer 1

bei Hebe- und Transportsystemen bis 200 to. Sonderlösungen.

Spitzenqualität. Seit 1967 im Markt. Weltweit.

[www.gks-perfekt.com](http://www.gks-perfekt.com)



Georg Kramp GmbH & Co. KG • Max-Planck-Straße 32 • 70736 Fellbach/Germany  
Telefon: 0711 / 51 09 81-0 • Fax: 0711 / 51 09 81-90 • [info@gks-perfekt.com](mailto:info@gks-perfekt.com)

## Für den Verkauf auf Zeit

>> [www.vehiclebay.de](http://www.vehiclebay.de) <<



### Spezial- und Sondermaschinen für Industrie, Bau und Gewinnung

#### Ihr zuständiger Partner für die SENNEBOGEN-crane-line

- Teleskop-Krane
- Raupenkrane
- Seilbagger
- in Süddeutschland, Österreich und Slowenien



IBS  
Industrie- und Baumaschinen Service GmbH  
Bogenstraße 7a - 90530 Röthenbach b. St. Wolfgang  
Telefon: (0 91 29) 90 70 98-0  
Telefax: (0 91 29) 90 70 98-25  
E-Mail: [f.fischer@ibs-maschinen.de](mailto:f.fischer@ibs-maschinen.de)  
Web: [www.ibs-maschinen.de](http://www.ibs-maschinen.de)

# BREIT-LAST-



Zu den gefragtesten, weil oft auch spektakulärsten Exponaten auf der bauma in München zählen in vielen Fällen die unterschiedlichen Typen von Mobilkränen. Neben den Eyecatchern des Schwerlastbereiches stellen zumeist aber auch die so genannten...



*Neuzugang bei Tadano Faun: Von der in den USA beheimateten Tochtergesellschaft Tadano Mantis Corporation kommt der GTC-700EX nach München.*

# SPEKTRUM



...„Brot-und-Butter-Geräte“  
Publikumsmagnete dar, sind sie  
doch oftmals alltägliches  
Arbeitsgerät unzähliger Messe-  
Besucher. Informationen aus  
erster Hand über das gesamte  
Marktangebot sind einfacher  
praktisch nicht zu bekommen.

**M**ehr als 3000 Aussteller werden die Hallen und das Freigelände am Münchener Messegelände füllen. Der Luftraum über dem Freigelände wird auch bei der 29. Neuauflage der Leistungsschau den Kranen gehören. Im Folgenden einige Schlaglichter auf die zu erwartenden Neuvorstellungen. Von seiner Größe und Leistungsfähigkeit her wird dabei sicherlich der neunachsige All-Ter-

rain-Kran AC 1000 von Terex mit einer Höhe von 163,30 m und einer Hubkraft von bis zu 1000 t eine Spitzenposition einnehmen.

## Neuer Meilenstein von Grove

Etwa 300 t schafft der neue, sechsachsige All-Terrain-Kran von Grove. Der GMK6300L wurde entwickelt, um zum



**Schmale Raupe auf breiter Basis:** Mit seinem lediglich 5,80 m breiten Raupenfahrwerk kann der aufgerüstete LR 1600/2-W auf schmalen Wegen verfahren.



**Kleiner Bruder eines großen Exponates:**  
In Ergänzung zum neuen AC 1000 mit einer Höhe von 163,30 m wird Terex den geländetauglichen RT 100 zeigen.

Beispiel den Aufbau von Turmdrehkranen, das Platzieren von Klimaanlage und Aufzugskomponenten auf innerstädtischen Gebäuden sowie Schornsteinarbeiten zu erleichtern. Der 80 m lange Hauptausleger des Krans kann zur Vergrößerung der Reichweite mit einem 29 m langen Hilfsausleger ergänzt werden, sodass die maximal verfügbare Länge 109 m beträgt.

Bei den Raupenkranen strebt der deutsche Hersteller Sennebogen nach „neuer Größe“: Sein 7700-Star-Lifter hat eine Auslegerlänge von maximal 148 m und eine Traglast von 300 t. Mit der in München als Weltpremiere ausgestellten Maschine rundet Sennebogen sein Produktangebot nach oben hin ab. Mögliche Einsatzbereiche des 7700 sind zum Beispiel der Hallenbau, die Vormontage von Offshore-Plattformen, der Kraftwerksbau sowie die Montage und Wartung von Windkraftanlagen bis zur 1-MW-Klasse. In die Szene der Raupenkran-Hersteller eingestiegen ist jetzt auch Tadano Faun. So werden die Tadano Faun GmbH erstmals mit ihrer neuen, in den USA beheimateten Tochtergesellschaft Tadano Mantis Corporation gemeinsam auf der bauma auftreten.

Im Gepäck haben sie den Teleskop-Raupenkran GTC-700EX. Mit einem auf maximal 15,9 t begrenzten Gegengewicht und einem tief liegenden Schwerpunkt kann das Gerät nach Angaben von Tadano auch steile Böschungen befahren. Seine Hubkraft beträgt bis zu 70 t bei einer Hakenhöhe von rund 49,40 m.

#### **Geländegängigkeit gefragt**

Last but not least wird natürlich die eine und andere Neuheit des Mobilkran-Segmentes auf dem Stand von Liebherr zu sehen sein. So wollen die Kranexperten aus Ehingen neben dem LTC 1045-3.1 und dem LTR 1060 auch den LR 1600-2 in einer Schmalspurvariante präsentieren. Mit dem LR 1400/2-W brachte Liebherr vor sechs Jahren als erster Kranhersteller die Schmalspurversion eines Raupenkranes für den Einsatz in Windparks auf den Markt.

Der neue LR 1600/2-W, den Liebherr auf der bauma 2010 präsentieren wird, setzt dieses bekannte Konzept in der 600-t-Klasse fort. Damit wird den Anforderungen der neuen, größer dimensionierten Windkraftanlagen Rechnung getragen. Mit dem 600-t-Raupenkran von Liebherr können 3-MW-Windkraftanlagen auf 100-m-Türmen montiert werden, ohne dass ein Derrick-System aufgebaut werden muss. Dies gilt

sowohl für die Schmalspurversion als auch die Standardausführung des LR 1600/2. Mit seinem lediglich 5,80 m breiten Raupenfahrwerk kann der voll ausgerüstete LR 1600/2-W auf den schmalen Wegen in Windparks von einer Anlage zur nächsten verfahren werden. Zur Hubarbeit wird der Kran abgestützt.

### Abrundung nach unten

Die sternförmige Abstützung bietet eine Basis von 14 x 14 m. Ebenfalls auf Raupen bewegt sich der neue LTR 1060 zu seinen Einsatzorten. Mit diesem Gerät erweitert Liebherr seine Produktpalette der Teleskop-Raupenkrane nach unten. Auf der bauma 2010 wird der neue LTR 1060 erstmals der Öffentlichkeit vorgestellt.

Mit seinem 40 m langen Teleskopausleger übertrifft dieser 60-Tonner die derzeit angebotenen Teleskop-Raupenkrane seiner Größenklasse sowohl in Bezug auf Traglast als auch hinsichtlich der Auslegerlänge. Zusätzlich kann der Teleskopausleger mit einer 9,50 bis 16 m langen Doppelklappspitze verlängert werden. Damit können Hubhöhen bis 54,50 m und Ausladungen bis 48 m erreicht werden. Mit der Auslegertechnologie und der entsprechend optimierten Kransteuerung des LTR 1060 lassen sich hohe Traglasten teleskopieren, was mit Gittermastauslegern grundsätzlich nicht möglich ist.

### Kompakter LTC

Ein technisches Highlight wird schließlich der neue dreiaxsigte LTC 1045-3.1 sein. Der neue Kompakt-Mobilkran mit 45 t maximaler Traglast ergänzt die Kranpalette der All-Terrain-Krane in der Drei-Achs-Klasse. Der LTC 1045-3.1 bietet die Fahreigenschaften klassischer All-Terrain-Krane und ist dank seiner kompakten Bauweise zugleich ein ideales Hebegerät für Einsätze auf engstem Raum, zum Beispiel für Kranarbeiten in Industriehallen. Die Krankabine wird für das Fahren auf der Straße an einem Teleskoparm zur Fahrzeugfront verschoben und mechanisch fixiert. So ergeben sich optimale Sichtverhältnisse für den Kranfahrer.

Mit dem völlig neuen Konzept der verschiebbaren Kabine löst Liebherr das Problem der eingeschränkten Sicht bei City-Kranen. Auch über die rechte Fahrzeugseite wird die Sicht nicht behindert, da die Unterkante des Teleskopauslegers oberhalb der Sichtlinie des Kranfahrers bleibt. Der neue LTC 1045-3.1 ist als „All-In-Kran“ konzipiert, sodass im Gesamtgewicht von 36 t und einer Achslast von 12 t das vollständige Gegengewicht von 6,5 t, die Doppelklappspitze, 16er-Bereifung, Telma-Wirbelstrombremse, Antrieb 6 x 6 sowie eine Hakenflasche eingeschlossen sind. So ist der 45-Tonner auf der Baustelle sofort einsatzbereit.



**Star bei Manitowoc:** Der GMK6300L wurde entwickelt, um zum Beispiel den Aufbau von Turmdrehkränen und das Einheben von Klimaanlage zu erleichtern.

(Fotos: Hersteller)

Damit die Kosten Sie nicht auffressen!



**PALFINGER**

**Etwas Billigeres können Sie sich nicht leisten.**

Qualität ist die effizienteste Art, Kosten zu sparen. Warum wir das behaupten und wie wir das beweisen, zeigen wir Ihnen gerne auf der bauma 2010. Rechnen Sie gemeinsam mit uns auf Punkt und Komma nach! Damit die Kosten Sie nicht auffressen. [www.palfinger.com](http://www.palfinger.com)



# Volle Last beim Ersteinsatz

Im November 2009 übernahm die Schmidbauer-Gruppe, Anbieter für Spezialtransporte, Kran- und Montagearbeiten, einen neuen Liebherr-Raupenkran LR 1600/2. Gleich beim ersten Einsatz musste der neue Kran seine volle Leistungsfähigkeit unter Beweis stellen.

Im Industriehafen Bendorf waren zwei schwere Pressenteile, die per Schiff von einem Stahlwerk in England angeliefert worden waren, zu entladen, rund 12 m mit dem Kran zu verfahren und dann auf Schwertransporter abzusetzen. Das schwerere Teil, der Pressenkopf, wog 335 t und musste bei einer Ausladung von 23 m aus dem Schiff gehoben werden. Der Kran war mit 42 m Hauptausleger, 36 m Derrickausleger, 65 t Zentral-, 150 t Drehbühnenballast und maximalem Derrickballast von 350 t ausgerüstet. Schmidbauer kommentierte den Einsatz wie folgt: „Der LR 1600/2 bot für diesen Lastfall das optimale Leistungs- und Preisverhältnis. Aufgrund der Investitionen in diesen technologisch fortschrittlichen Raupenkran war es möglich,

den Lastfall mit diesem Gerät zu bewältigen. Zudem erwies sich neben der guten Lastverteilung der 2-m-Raupenfahrwerke auch das variable Derricksystem aufgrund der beengten Platzverhältnisse am Einsatzort von entscheidendem Vorteil.“

## Breites Einsatzspektrum

Schmidbauer bewertet die Investition in den Liebherr LR 1600/2 als optimale Ergänzung seines Raupenkran-Spektrums, denn er sei de facto das modernste und leistungsfähigste Gerät dieser Klasse. Mit dem von Schmidbauer ausgewählten Ausrüstungsumfang lassen sich nahezu alle verfügbaren Konfigurationen realisieren, woraus sich ein breites Einsatzspektrum

ergibt. „Das Gerät ist aufgrund seiner maximalen Hubhöhe sowie der enormen Tragkräfte sowohl für die Montage von Windkraftanlagen als auch Schwerlasthübe wie Trafo-Umschläge prädestiniert“, erklärt das Unternehmen.

Die Schmidbauer-Gruppe mit Hauptsitz in Gräfelfing bei München ist deutschlandweit an über 20 Standorten vertreten. Mit 250 Mobilkränen und 150 Schwertransporteinheiten bietet das Unternehmen kundenorientierte Lösungen und versteht sich als moderner Systemdienstleister und Spezialist in den Bereichen Kranarbeiten, Montagen und Spezialtransporte mit einem umfassenden Service für die komplette Auftragsdurchführung – auch über die Grenzen Deutschlands hinaus. Mehr als 30 Geräte des Typs LR 1600/2 konnte Liebherr seit der Markteinführung im Jahr 2008 bereits an Kunden in aller Welt ausliefern. Außer der hohen Tragkraft überzeugen vor allem die optimierten Transportmaße und -gewichte, die einen wirtschaftlichen Kran-einsatz ermöglichen.

**Erster Einsatz und gleich die maximale Leistung:** Seinen Ersteinsatz absolvierte der LR 1600/2 von Schmidbauer im Industriehafen Bendorf mit 335 t Last.

(Foto: Liebherr)



# Unbegrenzte Möglichkeiten!



## HBC-Funksteuerungen – perfekt wie ein Maßanzug!

Vom Obendreher über den Brückenkran bis zum Hochregal, von der Estrichpumpe über die Betonsäge bis zum Brandsimulator: Wir haben die Funksteuerung, die perfekt zu Ihren persönlichen Anforderungen passt!

Überzeugen Sie sich selbst:



Stand  
F7 702/4



Stand  
Halle 7 C49

## Drahtlos viel bewegen.



HBC-radiomatic GmbH  
Haller Straße 45 – 53 • 74564 Crailsheim • Deutschland  
Fon +49 7951 393-0 • Fax +49 7951 393-50  
info@radiomatic.com • www.hbc-radiomatic.com



***Erster Einsatz:** Bereits im August absolvierte der neue 500-Tonner der Schuch-Gruppe in der Nähe von Willich bei der WKA-Montage seinen Premieren-Hub.*

Die Schuch-Gruppe hat ihre Kranflotte im oberen Tragkraftsegment ausgebaut. Das Hebe- und Transportunternehmen benötigte einen passenden Kran, der unter anderem beim Errichten von Windenergieanlagen effizient eingesetzt werden kann. Neu im Fuhrpark ist so der Terex AC 500-2 mit einer maximalen Tragfähigkeit von 500 t zu finden.

## Der Kleine

**V**erantwortlich für das Gerät innerhalb der Schuch-Gruppe ist die A.K.V. Kranvermietung mit Standort Saarbrücken. Einsatzpremiere war bereits im August in der Nähe von Mönchengladbach: Bei der kleinen Stadt Willich stellte der Kran einen Windpark auf. Die Anlagen des Herstellers Fuhrländer bestehen aus Maschinenhaus mit insgesamt 58 t Gewicht und einzelnen Turmstücken von je 33 t. Die dreiflügeligen Naben ergänzen die Hebelasten um weitere 36 t. Kranfahrer Andreas Portz rüstete den



*Die Lasten der einzelnen Fuhrländer-Komponenten lagen zwischen 33 und 58 t: Kranfahrer Andreas Portz rüstete den Kran mit 180 t Gegengewicht auf.*

*(Fotos: Terex)*

# unter DEN GROSSEN

Kran mit 180 t Gegengewicht auf. Durch das automatische Gegengewichtssystem, ein einfacher und vor allem sicherer Vorgang, der auch noch Zeit sparen hilft. Die Ballastierung erfolgt von der Kabine aus, manuelle Eingriffe sind nicht nötig. „Der Termindruck auf den Baustellen nimmt immer mehr zu. Schnell einsatzbereit sein, das ist heutzutage ein entscheidendes Qualitätsmerkmal und damit sehr wichtig“, erklärt Portz. Den Hauptausleger hat er mit 36-m-Wippe verlängert, der seitliche Superlift (SSL) ist auf einen Winkel von 30° eingestellt.

„Wir haben den AC 500 eingesetzt, da vergleichbare Krane in dieser Klasse zu schwach wären“, so Portz weiter. „Zusätzlich zu der vorhandenen Power ist mir Manövrierbarkeit wichtig. Der Unterwagen misst nur knapp 17 m und durch die Sternabstützung gewinnen wir Platz. Das erleichtert unsere Arbeit erheb-

lich.“ Der Terex AC 500-2 gehört im Großkranbereich zu den Kleinsten – verglichen mit 700-Tonnern oder 1000-Tonnern identischer Bauart. Doch durch seine hohe Tragfähigkeiten und seine enorme Systemlänge ist der Kran sehr flexibel einsetzbar – gerade bei Windkraftanlagen ist das ein enormer Vorteil.

## **Wirtschaftlicher Transport**

„Mit unserem 500er können wir teilweise schon Einsätze fahren, die sonst nur von einem Kran der nächst größeren Klasse oder von einer Raupe durchführbar sind“, erklärt Stefan Schuch, Geschäftsführer vom Krandienst Schuch, die Investition. „Klar macht es Spaß, so einen großen Kran zu betreiben. Dennoch muss dieser in erster Linie Geld verdienen. Schnelle Rüstzeiten und geringer Transport-

aufwand machen sich unterm Strich bezahlt.“ Und Roman Schirra, Geschäftsführer bei der A.K.V. Kranvermietung, fügt hinzu: „Wir haben den Kran in Vollausstattung geordert und können nun in vielen Bereichen die gewünschten Arbeiten durchführen.“ Eingesetzt werden soll der Kran bei Revisions- und Umbauarbeiten bei den Kunden der Schuch-Gruppe aus der Schwerindustrie und Windkraft.

## Die jungen Gebrauchten

●●● Liebherr liefert revidierten Kran Nr. 7500 aus

**HERSTELLER.** Anfang Januar 2010 lieferte die Liebherr-Werk Ehingen GmbH den 7500sten Gebrauchtkran seit Unternehmensgründung aus. Gesellschafter Peter Käse und Kranfahrer Uwe Schnura von der Stahlbau Lang GmbH übernahmen den fünf Jahre alten Mobilkran LTM 1030/2 direkt in Ehingen. Einen Gebrauchtkran „direkt vom Hersteller“ zu kaufen, war für Peter Käse sehr wichtig. „Der Kauf eines Gebrauchtkranes ist nicht ohne Risiko. Daher haben wir uns entschieden, direkt

bei Liebherr zu kaufen. Die Kompetenz des Herstellers mit einem eigenen Reparaturzentrum ist für uns eine wichtige Sicherheit. So haben wir von Liebherr auch gleich noch eine Inspektion und die technischen Abnahmen TÜV und UVV machen lassen.“

Ein anderer wichtiger Faktor bei der Entscheidung für einen Liebherr-Mobilkran war der nach Unternehmensangaben schnelle und zuverlässige Service sowie die hohe Verfügbarkeit von Ersatz-

teilen bei Liebherr. Peter Käse spricht aus Erfahrung, denn vor 30 Jahren hatte seine Firma bei Liebherr einen neuen Mobilkran vom Typ LT 1030 gekauft, der über drei Jahrzehnte einen Großteil der anfallenden Arbeiten abdecken konnte. Dieser wird nun durch den LTM 1030/2 ersetzt, der mit seiner höheren Tragkraft und rund 40 m Hubhöhe bestens für die Montagearbeiten der Stahlbau Lang GmbH geeignet ist.

Das Unternehmen mit ca. 30 Mitarbeitern bietet außer dem allgemeinen Stahlbau auch den schlüsselfertigen Hallenbau einschließlich Dach, Fassade, Fenstern und Toren an. Der Youngtimer LT 1030

## Ein ganzes Stück länger

●●● Bei Terex ist jetzt der AC 100/4L verfügbar

**NEUHEITEN.** Terex Cranes stellt den kompakten All-Terrain-Teleskopkran Terex AC 100/4L mit 59,40 m langem Hauptausleger vor. Der Kran ist für einen breiten Anwendungsbereich optimiert. Zusammen mit seinem variablen Verlängerungssystem erreicht der Kran eine maximale Systemlänge von 81,70 m.

„Unsere Kunden erwarten von einem Kran kompakte Abmessungen bei gleichzeitig langen Systemlängen – mit dem AC 100/4L haben wir einen Kran im Programm, der einfach zu bedienen ist und genau diese Kundenforderungen erfüllt“, erklärt Thomas Hartmann, Vertriebsdirektor von Terex

Cranes. Zu den technischen Spezifikationen des AC 100/4L zählen die Lkw-Standard-Breite von 2,55 m (als einziger 100-Tonner) oder auch die maximale Systemlänge 81,70 m. Der AC 100/4L ist mit einem neuartigen, variablen System zur Verlängerung des Hauptauslegers ausgestattet. Die 19 m lange Doppelklappspitze kann sowohl am Teleskopausleger direkt angebaut werden, als auch an einem zusätzlichen 8-m-Verlängerungsstück, das zwischen den Teleskopausleger und die Doppelklappspitze montiert wird. Dies ermöglicht schnelles Rüsten auf der Baustelle, da die 19-m-Doppelklappspitze innerhalb von 12 t Achslast mitgeführt werden kann. Neuartig ist daran, dass entweder nur die 19-m-Doppelklappspitze am Verlängerungsstück abgewinkelt werden kann, oder die kompletten 27 m, d. h. 19-m-Doppelklappspitze zusammen mit dem 8-m-Verlängerungsstück, am Teleskopausleger abgewinkelt werden können.

Diese innovative Neuheit ermöglicht wahlweise einen weiten Arbeitsradius oder alternativ die Überwindung von bis zu 63 m hohen Störkanten. Optional ist die Abwinkelung der 19-m-Doppelklappspitze auch hydraulisch erhältlich, wodurch der Kran noch flexibler einsetzbar ist.

**Kompakt mit großer Auslegerlänge:** Der vierachsige AC 100/4L besitzt eine maximale Systemlänge von 81,70 m.

(Foto: Terex Cranes)



war schnell weitervermittelt und wird noch wertvolle Dienste in Nordafrika verrichten.

Ein Vorteil bei diesem Gebrauchtcrankauf war das große Angebot von Liebherr an verfügbaren Gebrauchtcranen. So konnte ein Kran gefunden werden, der bereits die Hausfarbe der Stahlbau Lang GmbH hatte. Der blaue Kran musste dann nur noch mit dem Firmenlogo beschriftet werden – ein Service, den Liebherr gleich mit übernahm. Außer Lackierungen bietet Liebherr auch komplette Werksüberholungen an. Darüber hinaus vermarktet Liebherr Gebrauchtcrane des eigenen Fabrikates mit Gewährleistung.



**Übernahme des 7500sten Gebrauchten (v. l.):** Tobias Böhler (LWE), Peter Käse (Stahlbau Lang GmbH), Uwe Schnura (Stahlbau Lang GmbH), Christoph Kleiner (LWE) und Stefan Retagne (LWE).  
(Foto: Liebherr)

## Krاندienst SCHUCH GmbH & Co. KG

[www.schuch-kran.de](http://www.schuch-kran.de) · Telefon 0700-72482400 · Fax: 0700-72482433

Dillingen - Frankfurt - Fulda - Gernsheim - Kaiserslautern - Ludwigshafen  
Saarbrücken - Speyer - Wilhelmshaven

Luxembourg (L) - Paris (F) - Eppeville (F) - Madrid (SP) - Sousse (TN) - Poznan (PL)

- Kran- und Raupenvermietung  
- Schwertransporte und Logistik  
- An- und Verkauf von Kranen

- Finanzierung / Mietkauf  
- Langzeitvermietung  
- Fahrzeug- / Sonderbau

**NEU UND EINZIGARTIG: RAUPEN- UND MONTAGEKRAM**

[www.crane.lu](http://www.crane.lu)



[www.schuch.lu](http://www.schuch.lu)





*„Ideal für beengte Einsatzverhältnisse: Dank kompakter Abmaße und flexibler Abstützvarianten empfiehlt sich der GCK3045 für Industrie- oder Innenstadtbereiche.“*

*(Foto: Manitowoc)*

teristische Kabinenlayout, sondern auch die kompakten Abmessungen als typischen City-Kran ausweist und so ideal für Arbeiten im Innenbereich oder im beengten städtischen Umfeld geeignet ist. Lutz Seidler, einer der Kranführer bei KSG, findet die Bedienung des neuen Krans ausgesprochen bedienerefreundlich.

„Wir verfügen über Erfahrungen mit Kranen mit einzelner Kabine anderer Marken, aber eine Reihe von Faktoren haben uns davon überzeugt, in Grove zu investieren“, erklärte er. „Der Kran lässt sich selbst auf engstem Raum mühelos manövrieren und handhaben. Er ist äußerst komfortabel und Leistungsmerkmale wie die verstellbaren Abstützpratten bieten uns größere Flexibilität an beengten Einsatzorten.“

Der GCK3045 verfügt über eine maximale Traglast von 45 t und einen 34 m langen Hauptausleger sowie optional lieferbaren Hilfsausleger. Im Gegensatz zu herkömmlicheren Hilfsauslegern, die zum Rüsten über die Breite des Krans hinaus ausgeschwenkt werden müssen, lässt sich dieser 6,3-m-/10,2-m-Hilfsausleger innerhalb der Kranbreite von 2,55 m abspannen.

## Norddeutscher Neuzugang

●●● Weiterer Grove GCK3045 für deutschen Vermieter

**HERSTELLER.** KSG, Kranvermieter in Hamburg, hat einen neuen Grove GCK3045 in den eigenen Gerätepark übernommen.

Beim Grove GCK3045 handelt es sich um eine Manitowoc-Neuvorstellung des vergangenen Jahres, die nicht nur das charak-

[www.munu-kabel.de](http://www.munu-kabel.de)

**MUNFLEX®** Spezialkabel und Leitungen für flexible Anwendungen

**M MUCKENHAUPT  
& NUSSELT**

Kabelwerk, Paul-Gerhardt-Str. 25  
42389 Wuppertal

Tel. 0202 / 26 05 - 0, Fax - 200  
info@munu-kabel.de

Gute Verbindungen

Die Antriebsleistung des GCK3045 wird durch einen 330 kW starken Diesel-Motor mit sechs Zylindern bereitgestellt, der so auch eine maximale Geschwindigkeit von 80 km/h ermöglicht. Auf der Winde befinden sich 160 m des 16 mm starken Tragseils, das einen Zug bei einfacher Einscherung von 44,4 kN ermöglicht. Alle Räder des Krans werden angetrieben und gelenkt, wobei die Lenkung der dritten Achse im Sinne der Fahrstabilität und des Reifenverschleißes geschwindigkeitsabhängig erfolgt.

In Europa wird der Kran nach Angaben von Manitowoc ausschließlich unter dem Grove-Label vertrieben werden. Die Abstützpratzen verfügen über fünf Einstellungen und können asymmetrisch angeordnet werden, um die Flexibilität zu verbessern. Nach Thorsten Dietzel, Verkaufsleiter von Manitowoc für Norddeutschland, hat KSG gute Erfahrungen mit City-Kranen gemacht. „Es freut uns sehr, dass KSG diesen GCK3045 gekauft hat“, betont Dietzel. „Die Firma verfügt über fundierte Erfahrungen in dieser Krankategorie und hat bei der Suche nach einem Ersatzkran umfassende Recherchen durchgeführt.“

## Uplifter bringt Gerenuk 500 von HH Intellitech

**ANBAUGERÄTE.** Der Gerenuk 500 ist ein hydraulischer, fernbedienter Multiheber, der für alle Teleskoplader, Krane und sonstige Hebeegeräte geeignet ist, nahezu alle bekannten Baumaterialien heben und Montagen in schwindelnden Höhen bis 110 m durchführen kann. Die neuartige Hebe- und Transporteinheit ist so konzipiert worden, dass sie an fast alle Trägermaschinen angebaut werden kann.

Egal ob Gabelstapler, Teleskoplader oder Krane – mit dem Gerenuk 500 soll beispielsweise ein punktgenaues Einsetzen von schwierigen Fensterelementen auf einem Balkon von außen durchzuführen sein. Eine integrierte Batterie macht den strombetriebenen Gerenuk 500 autark und selbstständig. Er ist daher in keiner Weise vom Versorgungssystem der Trägermaschine abhängig. Das geschlossene Hydrauliksystem wird mit einer Fernbedienung aus sicherer Entfernung zu eventuellen Gefahrenbereichen mit guter Einsicht gesteuert. Der einzigartige Kopf dieses Gerätes kann rotieren sowie alle Bauteile bis zu einem Gewicht von 500 kg millimetergenau in alle Richtungen bewegen und platzieren. Überdies bietet der Gerenuk 500 mit seinem Zwei-Kreis-Vakuum-System bei einer Überkapazität von 400 Prozent ein hohes Maß an Sicherheit. Der Teleskoparm weist eine Montagetiefe von 1500 mm sowie einen Vorschub bis zu 420 mm auf, was eine Handhabung und Montage an zurückgesetzten und verwinkelten sowie unzugänglichen Montagestellen ermöglicht.

## KRANTECHNOLOGIE VON MORGEN

**Innovativ. Individuell. International.**

### Mit Sicherheit wirtschaftlicher.

Durch technische und operative Innovationen können wir Ihnen schon heute den Dienstleistungsstandard von morgen bieten. Wir erarbeiten passende Sonderlösungen für jedes Bauvorhaben – von der Baustellenplanung bis zur reibungslosen Kranmontage. Ein umfangreiches Repertoire von Kranen, Eigenentwicklungen und Sonderteilen sowie erfahrenes Personal sorgen für schnelle, sorgfältige und zuverlässige Auftragsabwicklung.



**WILBERT**

WILBERT Turmkrane GmbH

Lohrgraben 2  
D-55444 Waldlaubersheim  
Telefon +49 (0)6707 6668-0  
Telefax +49 (0)6707 6668-1490  
www.wilbert.de  
info@wilbert.de

ENTWICKLUNG · HERSTELLUNG · VERKAUF · VERMIETUNG · SERVICE

**Besuchen Sie uns!**  
Freigelände F12 1202/3  
WIRTSCHAFTSMESSE MÜNCHEN 14. - 25. APRIL



*Nur eines von unzähligen Einsatzgebieten: Für die Ladekranhersteller wird die diesjährige bauma insbesondere im Zeichen der Optimierung der Gerätetechnik stehen.*

# KNICKARM – unzählige Variationen

Werden die ganz schweren Lasten im Bausegment oftmals mit klassischen Mobil- oder Turmdrehkränen bewegt, ist der Umschlag notwendiger Baustoffe oftmals in den Händen von Ladekränen.

Ein weiter zunehmender Dienstleistungsgedanke bei den Transportbetrieben sorgt für einen ebenso zunehmenden Bestand der hydraulischen Ladehelfer. Die Industrie wiederum wertet die Funktion und weitergehenden Angebote der Ladekrane weiter auf.



**Z**u den Ausstellern im entsprechenden Segment wird auf der bauma auch in diesem Jahr der italienische Ladekranspezialist Fassi zählen. Dabei feiern die Norditaliener in diesem Jahr mit einem großen bauma-Auftritt ihr 45-jähriges Betriebsjubiläum.

### Effizienz und optimiertes Gewicht

Aktuell engagiert sich Fassi bei seiner Forschungstätigkeit auf zwei technologischen Fronten, um eine Verringerung des Kraftstoffverbrauchs zu erzielen: durch eine Verringerung des Krangewichts und die intelligente Kommunikation zwischen dem Motor des Lkw und der Wirksamkeit des Krans. Durch die Gewichtsverringerung will man vor allem einen geringeren Kraftstoffverbrauch bei den Lkw-Fahrten erzielen. Dieses lässt sich durch ein reduziertes Gewicht (des Krans) und eine ebensolche Ausstattung erreichen.

Die Entscheidung, bei den Fassi-Kranen hochbeständigen Stahl zu verwenden, führt zu einer erheblichen Gewichtsreduzierung bei den sehr schweren Maschinenteilen und erhöht gleichzeitig die Festigkeit. Schließlich widmet sich Fassi einer proaktiven und wechselseitigen Kommunikation zwischen Lkw und Kran. Es ist eine Frage von Elektronik und von intelligenter Steuerung der über den Fahrzeugantrieb angewendeten Kräfte. Ziel ist es, einen

konstanten Informationsaustausch zu erreichen, sodass der Lkw-Motor und damit sein Kraftstoffverbrauch genau dosiert und nach Bedarf eingesetzt wird, wodurch unnötiger Kraftstoffverbrauch auf ein Minimum reduziert wird. Die Elektronik erweist sich wieder einmal als eine wichtige Errungenschaft für die Weiterentwicklung unseres Marktsegments.

### Erste Präsentation des neuen F240D

Dieses neue Modell, das zur Baureihe der mittleren Krane gehört, soll die optimale Lösung für alle Kunden bieten, die eine schnelle und hubkraftmäßig leistungsstarke Maschine suchen. Ein leistungsstarker, schneller Kran, so wie er vom Markt verlangt wird, mit einer der besten Ausladungen seiner Kategorie, dank der neuen Ausführung mit sechs Ausschüben und vor allem mit relativ geringem Gewicht.

Der neue proportionale, kompensierte HAWA-Steuerblock ist die logische Konsequenz der Planungsphilosophie von Fassi. Diese Philosophie sieht die Erweiterung jener Entwicklungskonzepte, Leistungen und Sicherheiten, die ursprünglich für die wichtigsten Modelle eingeführt wurden, auf das gesamte Kransortiment vor. Dieser neue Steuerblock ist für die gesamte Baureihe der leichten Krane vorgesehen: angefangen von der Baureihe Micro bis zum Modell F160AXP.

**Verbesserte Verbrauchswerte:** Fassi arbeitet an einem Konzept, bei dem der Kran den Antriebsmotor des Basisfahrzeugs bedarfsgerecht steuern soll. (Fotos: Fassi, Palfinger)





*Änderung im Steuerungsbereich: Alle Fassi-Modelle vom Micro bis zum F160AXP werden zukünftig mit einem neuen proportionalen HAWE-Steuerblock ausgestattet.*

### Erfolgreicher werden!

Unter dem Motto „Wir machen Sie erfolgreicher“ steht die diesjährige bauma bei Palfinger – und damit ganz im Zeichen von wirtschaftlich attraktiven Hebe-, Lade- und Handling-Lösungen, die dem Anwender den Einsatzalltag in vielerlei Hinsicht leichter machen sollen. Bezüglich der Wirtschaftlichkeit setzt Palfinger den Rechenstift ganz gezielt an und durchleuchtet nach eigenen Angaben sehr kritisch alle Einflussfaktoren, welche die Kostenstruktur des Kranbetriebes während des gesamten Gerätelebens definieren. „Als Bestätigung der Philosophie, dass wir unsere Kunden über den gesamten Produktlebenszyklus als zuverlässiger Partner begleiten und unser Verantwortungsgefühl nicht mit dem Verkauf eines Produktes endet, ist unser Anliegen Klarheit, Transparenz und Kostenwahrheit in den Betrieb unserer Systeme zu bringen“, präzisiert Marketingvorstand Wolfgang Pilz.

### Weitere Weltpremierieren

In den vergangenen zwei Jahren positionierte Palfinger 32 neue High-Performance-Kranmodelle quer durch alle Leistungsklassen am Markt. Als Teil dieser Neuheitenflut werden als Botschafter der High-Performer ein PK 50002 EH und ein PK 26002 EH High Performance auf dem Palfinger-Stand zu sehen sein. Als Weltpremierien erstmals der Öffentlichkeit vorgestellt werden der PK 19502 und der PK 22002 EH High Performance. Ein neuer Hochstand, ein neues Fly-Jib (zweites Knicksystem), ein neuer Arbeitskorb sowie eine neue Zusatzabstützungsreihe werden ebenfalls erstmals auf der bauma gezeigt. Eine Reihe bewährter Systemlösungen ergänzen die umfangreiche Produktpalette am Palfinger-Stand: weitere Ladekrane, ein PAK 13 H Absetzkipper, eine Auswahl an Mitnahmestaplern der Crayler-Staplerntechnik sowie eine MBB-Ladebordwand.

# VIZWEAR.de

**Warnschutzkleidung EN 471**



**VIZWEAR-PARKA**  
ab **25,50 €** zzgl. MwSt.



**VIZWEAR-BOMBERJACKE**  
ab **23,50 €** zzgl. MwSt.



**Top-Qualität zu günstigsten Preisen**  
unter [www.vizwear.de](http://www.vizwear.de) – kaufen Sie jetzt!  
**E-Mail: [info@vizwear.de](mailto:info@vizwear.de)**



**www.kran-und-hebetechnik.de**

## HAWOLEN

## Zurrtechnik



Katalog anfordern

### HANFWOLF

Seile + Hebetechnik · Folien + Verpackung



Potsdamer Straße 150-152 · D-33719 Bielefeld  
Telefon: (05 21) 5 80 05-23 · Telefax: (05 21) 13 84 29 · E-Mail: [r.mahne@hanfwolf.de](mailto:r.mahne@hanfwolf.de)

# SCHLANKE Wegweiser

Zu DEN Erkennungsmerkmalen der bauma zählt seit Beginn der Fachmesse die Schar der Turmdrehkrane, die allein durch ihre charakteristischen Strukturen bereits von weitem den Weg zum Veranstaltungsgelände weisen. Und auch in diesem Jahr hat sich die Industrie mächtig ins Zeug gelegt und präsentiert eine ganze Reihe an Neuheiten und Weiterentwicklungen.

*Das Leistungsvermögen nimmt weiter zu: Neben Wolffkran werden auch die weiteren Turmdrehkran-Hersteller eine Vielzahl von Neuentwicklungen in München präsentieren.*





**M**it dem 81 K stellt beispielsweise Liebherr zur bauma 2010 einen neuen Schnelleinsatzkran mit höchstem Leistungsstandard und völlig neuem Design vor. Der neue 81 K soll in seiner Klasse technologisch neue Maßstäbe setzen und viele technische und optische Feinessen bieten. Flexibilität und schnelle Verfügbarkeit bei den unterschiedlichsten Einsatzanforderungen kennzeichneten bereits das Vorgängermodell 71 K – mit mehr als 1000 verkauften Einheiten der meist nachgefragte Kran in diesem Segment. Basierend auf diesem erfolgreichen Konzept verkörpert der neue Liebherr-Schnelleinsatzkran 81 K eine Vielzahl optimierter und weiterentwickelter Funktionen.

Der 81 K weist eine im Vergleich zu seinem Vorgänger deutlich verbesserte Traglastkurve mit über 25 Prozent mehr Traglast an der Spitze auf. Sein ausgereifter Einsatznutzen spiegelt sich sowohl in der leichten Bedien- und Montierbarkeit als auch in

der extremen Anpassungsfähigkeit wider. Als absolutes Novum bietet der 81 K erstmals in seiner Kranklasse den reinen Zwei-Strang-Betrieb. Damit soll nach dem Willen seiner Konstrukteure ein neuer Leistungsstandard in diesem Kransegment definiert werden. Da alle anfallenden Lasten im Zwei-Strang-Betrieb gefahren werden, entfällt zeitraubendes Umscheren. Wirtschaftliches Arbeiten mit optimaler Bandbreite von Traglast und Geschwindigkeit wird so sichergestellt. Der 81 K kann mit der maximal möglichen Geschwindigkeit betrieben, die maximal mögliche Last heben oder auch hohe Leerhaken-geschwindigkeiten erzielen.

### **Optimierte Transportmaße**

---

Die Transportmaße des neuen 81 K weichen kaum vom Vorgängermodell 71 K ab. Damit ist auch dieses Gerät im Transportzustand äußerst kompakt und wendig. Für die Beförderung des Schnelleinsatzkranes können die bewährten Liebherr-Transportachsen eingesetzt werden. Wie bei allen anderen Modellen der Baureihe gilt dabei die allgemeine Betriebserlaubnis (ABE). Der 81 K lässt sich problemlos in engste Baustellen rangieren und kann aufgrund der konstruktiven Auslegung des Oberwagens sehr nahe an Gebäuden montiert werden. Der Drehradius wurde optimiert und beträgt lediglich 2,75 m. Die 2,40 m langen, kletterbaren Turmstücke können quer auf dem Lkw liegend transportiert werden.

### **Topless-Kranreihe von Potain**

---

Manitowoc stellt den MDT 368 der Marke Potain, den größten Kran der MDT-Produktreihe, auf der diesjährigen bauma 2010 aus. Dieser 2009 von Manitowoc eingeführte Kran zeichnet sich durch neue Konstruktionsmerkmale sowie starke Hubleistung und einfachen Aufbau aus, womit die Benutzer anderer Krane der MDT-Reihe bereits vertraut sind. Der MDT 368 ist in zwei Ausführungen lieferbar: als MDT 368 L12 mit 12 t maximaler Tragfähigkeit und als MDT 368 L16 mit 16 t maximaler Tragfähigkeit. Die maximale Hilfsauslegerlänge beträgt bei beiden Ausführungen 75 m und die maximale Hakenhöhe beträgt 93,70 m. Bei beiden Ausführungen werden zwei verschiedene Hubwerke angeboten: das 55-kW-Hubwerk 75 LVF 30 Optima bzw. das 75-kW-Hubwerk 100 LVF 30 Optima. Am MDT 368 L16 befindet sich auch der neue Laufkatzenmechanismus 6 DVF 6, der bei einer 4-t-Last Geschwindigkeiten von 100 m/min erreichen kann. Ein bei unseren Kunden besonders beliebtes Merkmal ist der Gegenauslegerabschnitt, der für den Transport zusammengeklappt werden kann. Aufgrund der ausgezeichneten Reichweite



und starken Hubleistung des Krans ist ein 21,70 m langer Gegen- ausleger erforderlich, der zu lang für den Transport auf einem Standard-Lkw ist. Deshalb haben die Ingenieure von Manitowoc ein Gelenk konzipiert, mit dem dieser Abschnitt für den Transport zusammengeklappt werden kann.

### **Doppelter Turmdrehkran**

Zu den ganz ausgefallenen Konstruktionen auf dem neuen Messegelände wird wohl der „doppelte“ Turmdrehkran der belgischen GG Crane Group gehören. Unter der Bezeichnung GG 42085 e-Tronic will man in München die aktuelle Ausführung einer Entwicklung zeigen, die bereits auf Patente von Gaspard Gillis aus dem Jahre 1968 zurückgeht. Zu den Besonderheiten zählen ein beidseitiger Ausleger am Turmdrehkran, der im maximalen Fall eine Kreisfläche von annähernd 300 m Durchmesser überstreicht und ein Kranoberteil, dessen Drehung über an den Auslegerenden montierten Propellern erfolgt. Aus Spanien wird sich Turmdrehkranexperte Linden Comansa beteiligen, der sich nach eigenen Angaben größer als je zuvor an der vermutlich weltgrößten Messe beteiligen will. Zu den Stars des Messestandes soll der 21 LC 750 zählen.

Diesen größten Flat-Top-Kran, den Linden Comansa im vergangenen Jahr erstmals der Öffentlichkeit präsentiert hat, wird mit sei-

nen maximal möglichen Hakenlasten von 24, 36 und 48 t das erste Mal auf einer Messe zu sehen sein. Besonderes Kennzeichen des jungen Flaggschiffes: eine schnelle und einfache Montage, die einen kurzfristigen Einsatz des Obendreihers ermöglichen soll. Mit einem weiteren Flat-Top-Vertreter, dem 11 LC 150, möchten die Spanier die Vorteile der LC1100-Serie präsentieren. Neben den eigentlichen Exponaten plant Linden Comansa auch ein Gespräch sowie Informationen über die Vorteile der EN 14439; schließlich hat die Norm nicht nur bei den Spaniern zu Änderungen bei der Konstruktion und der Nutzung von Turmdrehkränen geführt, die auch für den Endnutzer nicht ohne Auswirkungen geblieben sind.

### **Zwei neue Wipper zur bauma**

Wolffkran will auf der diesjährigen bauma sein Produktprogramm für jedes Baustellenformat von S bis XXL präsentieren. Basierend auf seinen Markenzeichen Modularität und Premium-Qualität will Wolffkran neue Akzente im Bereich Wirtschaftlichkeit und Nachhaltigkeit im Kranbau setzen. Ein effizientes Turmsystem, zwei brandneue Wipper und ein leistungsstarker Laufkatzenkran sollen diesen Beweis antreten. So stehen, wie bereits angedeutet zwei neue Wipper mit jeweils 42 t und 50 t maximaler Traglast im Rampenlicht.



**Ganz im Zeichen der Flat-Top-Varianten:**

Zu den Stars des vergrößerten Mes-  
sestandes bei  
Linden Comansa  
soll auch der  
21 LC 750  
zählen.

**Liebherr-Exponat:**

Der neue 81 K  
soll in seiner Klas-  
se technologisch  
neue Maßstäbe  
setzen und viele  
technische und  
optische Fines-  
sen bieten.

(Fotos: Hersteller)

**Neues Turmsystem bei Wolffkran**

Am Beispiel des WOLFF 700 B wird auf dem bauma-  
Gelände auch das neue Turmsystem 23 vorgestellt. Das  
2,30-m-Turmsystem zeichnet sich besonders durch freiste-  
hende Turmhöhen bei Kranen bis zum 700-mt-Bereich  
aus. Hinzu kommt das neue abnehmbare Kletterwerk  
KWH 23 sowie der variabel einsetzbare Kreuzrahmen  
KR 12-60/80. Nahezu alle Komponenten sind container-  
gerecht und bieten eine wirtschaftliche Transportlösung.  
Vervollständigt wird die neue Produktpalette durch den  
Laufkatzenkran WOLFF 8033cross. Bei der Entwicklung dies-  
es 450-mt-Kranes mit Turmspitze (Cross Line) wurde auf  
sehr niedrige Systemhöhen und geringe Einzelgewichte  
der Hauptkomponenten geachtet, die vor allem für die  
Montage und den Transport erhebliche wirtschaftliche  
Vorteile bringen.

Last but not least wird auch der Turmdrehespezialist  
Wilbert die bauma 2010 nutzen, Neuheiten der Öffent-  
lichkeit zu präsentieren und für den Ausbau des Unter-  
nehmens zu werben. Details zu den Neuheiten bzw. Expo-  
naten wollen die Rheinland-Pfälzer allerdings erst kurz vor  
der Messe bekannt geben.

**Ihr Partner, wenn's um  
Spezielseile geht...**



Carl Stahl GmbH · Tobelstr. 2 · 73079 Süßen <sup>0,14 €/Min.</sup>  
Hotline: Tel. (0180) 5 60 00 44\* · Fax (0180) 5 60 00 45\* [www.carlstahl.de](http://www.carlstahl.de)



**TELETEC**  
Funkfernsteuerungen

**Krane, Betonpumpen,  
Aufzüge, Luftkissenfahrzeuge...**

... ganz gleich, welche Anlagen oder Maschinen Sie  
kabellos steuern möchten – sprechen Sie mit uns.  
Wir haben umfangreiche Erfahrungen, beraten Sie  
kompetent und bieten kreative, auf Ihre Bedürfnisse  
zugeschnittene Lösungen. Das konsequente  
Einbeziehen der Wünsche und  
Vorstellungen unserer  
Kunden ist für  
uns selbstver-  
ständlich.



**TELETEC** GmbH  
Paul-Lincke-Ufer 39-40  
D-10999 Berlin  
Tel. +49 (0)30-612 40 45  
Fax +49 (0)30-611 50 39  
Internet: [www.teletec-gmbh.de](http://www.teletec-gmbh.de)

Schon im Vorfeld der bauma werden auch in diesem Jahr die unterschiedlichsten Schwerlastkombinationen ihren großen Auftritt bei der Anlieferung der diversen Exponate haben. Auf der Veranstaltung selbst wird dann die Industrie die aktuellen Programme sowie zahlreiche Neuheiten aus dem Schwerlastsektor präsentieren.



# SCHWERE

## Zubringerdienste

●●● DAF

Dabei bietet auch Nutzfahrzeugspezialist DAF für den schweren Transportbereich eine spezielle Zugmaschinenvariante an, die aus dem XF-Baukasten heraus entstanden ist. Die „Sahnehaube für den Schwertransport“ ist so der DAF FTM XF105 8x4 mit doppelt angetriebener Tandemachse und gelenkter Vorlaufachse. Diese Zugmaschine mit drei Hinterachsen für Schwer- und Sondertransporte bis 120 t soll Spitzenleistungen mit höchstem Fahrkomfort verbinden. In Relation zum Fahrzeugesamtgewicht von technisch 41 t fällt die relativ kompakte Bauweise des FTM XF105 8x4 auf. Sie soll in Verbindung mit einem Radstand von 4,80 m eine bessere Manövrierfähigkeit und günstigere Positionierung der Sattelkupplung angesichts der oftmals begrenzten Reichweite des Halses der entsprechenden Sattelaufleger ermöglichen.

*Schwerlastverkehr der besonderen Art:  
Nicht nur für den überschweren Containerverkehr bietet DAF die entsprechenden Zugmaschinen an.*



**Branchenmodell:** Auf der Basis zahlreicher Großserienkomponenten des Actros-Baukastens entstehen die Daimler-Fahrzeuge des Schwerlastverkehrs.

## ●●● DAIMLER

Traditionell ein entsprechend breites Angebot für den Bausektor bietet auch die Daimler AG mit seiner Marke Mercedes-Benz. Im Mittelpunkt der diesjährigen bauma wird natürlich die verstärkte Vermarktung des vergleichsweise jungen Haubers Zetros neben der Präsentation der bisherigen Frontlenker Actros, Axor sowie Atego stehen. So sollen sieben Exponate aus vier Baureihen die branchenspezifische technische Kompetenz darstellen. Zu sehen ist auch die neue Schwerlastzugmaschine Actros SLT, die für Zuggewichte bis 250 t konzipiert ist und ihre maximale Nennleis-

tung von 480 kW aus einer besonders drehmomentstarken Variante (Maximum 3000 Nm) des bekannten 15,9 l großen V8 der Motorenbaureihe 500 schöpft. Als Achskonfigurationen liefert Mercedes-Benz vier Varianten von 6x4 sowie 8x4 über 8x6 bis hin zum 8x8. Grundsätzlich anders als beim bisherigen SLT ist die Ausstattung bei Kupplung und Getriebe. An Stelle der bisherigen Wandler-Schaltkupplung tritt im neuen SLT eine füllungs-geregelte, hydrodynamische neue Turbokupplung, die ein last-freies Hochlaufen des Motors bis zum maximalen Drehmoment ermöglicht und bereits bei niedrigen Drehzahlen hohe Zugkraft erzielt.

**Ein Leitthema auf dem Goldhofer-Messestand:** Unterschiedliche Transportkonzepte für die Komponenten von Windkraftanlagen.



●●● DOLL

Mit einer neuen Fahrwerks-Technologie, die unter dem Namen Panther vermarktet wird, soll bei Doll eine neue Ära bei den Schwerlast-Trailern eingeläutet werden. Die intelligente Neuentwicklung des Fahrwerks und die kompakte Bauweise sollen die Nutzlast verbessern und das Handling eines Sattelauflegers erhöhen – damit steigt die Effizienz und Wirtschaftlichkeit des Trailers.

Kennzeichen des Panthers sind eine höhere Nutzlast durch 12-t-Achslast, ein geringeres Eigengewicht des Trailers durch innovative Gestaltung des Rahmens, eine reduzierte Ladehöhe von bis zu 90 mm, eine hohe Wendigkeit durch Erhöhung des Achseinschlags der hinteren Achse auf 55°, deutlich verbesserte Fahreigenschaften durch eine hydraulische Federung und einen größeren Hub, auch in extremen Fahrsituationen, sowie ein komfortables Handling (z. B. Wasserwaagen-Funktion bei ungleicher Last und Wagenheber-Funktion für konventionellen Radwechsel).

●●● GOLDHOFER

Mit zahlreichen Neuheiten will die Goldhofer AG aus Memmingen bei der 29. Internationalen Fachmesse bauma aufwarten. Der Anbieter von Schwertransport-Technologie präsentiert eine neue Drei-Achs-Sattelpritsche vom Typ SPZ-P 3 AAA für den Transport von extrem langen Flügeln für Windenergieanlagen. Ferner zeigt das Allgäuer Unternehmen die Zwei- und Drei-Achs-Version eines neuen kompakten Sattel-Tiefgladers Typ STZ-VP mit Pendelachsen sowie weitere Produkte, die in der Transportbranche nach Angaben der Memminger für Aufsehen sorgen sollen. Insgesamt sind auf der bauma sieben Produkte der Allgäuer Firma zu bestaunen.

Einen neuen Markt erschließt sich Goldhofer mit der dreifach teleskopierbaren Sattelpritsche SPZ-P 3 AAA, die den Transport sehr langer Flügel für Windenergieanlagen

*Premiere in München: Mit einer neuen Fahrwerks-Technologie, genannt Panther, soll bei Doll eine neue Ära bei den Schwerlast-Trailern eingeläutet werden.*



Mieten spart Piepen @

>> www.vehiclerent.de <<

**IFBA** 2010

Spezialfahrzeuge  
Aufbauten  
Krane  
Zubehör  
Arbeitsschutz  
Berufskleidung  
Automobilclubs  
Software  
Telekommunikation  
Versicherungen  
Ölspurbeseitigung  
Veranstaltungen  
Workshops  
Praxisvorführungen

37. Internationale  
Fachausstellung  
Bergen und  
Abschleppen

06.-08. Mai  
**Kassel**  
Messehallen  
[www.ifba.eu](http://www.ifba.eu)



*„Leichte“ Ausführung: Neben Zugmaschinen für etwas anspruchsvollere Transportaufgaben bietet MAN auch „echte“ Schwerlastexemplare bis 680 PS Leistung.*

sogar in extremem Gelände ermöglicht. Goldhofer ist es dabei gelungen, erstmals überhaupt ein Fahrzeug zu bauen, das auf über 62 m teleskopiert werden kann. Die neue Sattelpritsche von Goldhofer hat ein Gesamtgewicht von 64 t; die Nutzlast beträgt, je nach Sattelzugmaschine und Ländervorschriften, zwischen 24 und 38 t.

Eine weitere Neuheit ist der kompakte Sattel-Tieflader STZ-VP mit Pendelachsen, der bei kürzerer Fahrzeuglänge eine größere Nutzlast mit mehr Beweglichkeit in Einklang bringt. Das Fahrzeug hat, je nach Ausführung, eine tiefe Baggermulde im Fahrwerk mit einer Breite von bis zu 860 mm. Darüber hinaus wird Goldhofer in München einen vierachsigen Anhänger Typ TU 4 aus seiner überarbeiteten Anhängerbaureihe vorstellen. Dieser bietet eine umfangreiche Serienausstattung, wie z. B. eine Baggermulde in der Ladefläche und dem Fahrzeugheck, um den Transport von kleinen und mittleren Baumaschinen wesentlich zu erleichtern. Abgerundet wird das Programm durch einen Selbstfahrer PST/SL-E mit elektronischer Vielseitiglenkung, der die diversen Lenkmöglichkeiten einer Goldhofer-Funkfernsteuerung präsentiert.

#### ●●● IVECO

Kompromisslos für den schweren Baueinsatz und Schwertransporte konfiguriert sind die Modelle der Baureihe Iveco Trakker. Wobei sich „kompromisslos“ auf Leistungsfähigkeit und Robustheit, nicht aber auf den Komfort für den Fahrer beziehen soll. Denn der entspricht im Wesentlichen dem der schweren Straßen-Modelle Stralis. Zwei-, Drei- und Vier-Achser mit und ohne Allradantrieb sowie Motoren von 228 bis 368 kW (310 bis 500 PS) stehen zur Wahl. Luftfederung der Hinterachse(n) ist neben der üblichen Blattfederung auch möglich.

#### ●●● MAN

Mit den aktuellen Lkw-Baureihen der Trucknology-Generation und einem umfangreichen Dienstleistungsan-



***Großserienbasis:** Aus Bauteilen der Fahrzeugreihe Trakker schmiedet Iveco ziehende Einheiten mit bis zu vier Achsen und 500 PS.*

gebot präsentiert MAN Nutzfahrzeuge auf der bauma 2010 konsequent effiziente Transportlösungen für die Baubranche. Für die vielfältigen Einsatzfelder im Bauhaupt- und Nebengewerbe bietet MAN mit den Lkw-Baureihen TGL, TGM, TGS und TGX ein breites Fahrzeugspektrum an. Die Baustelle ist darüber hinaus auch die Domäne des MAN TGS, der mit seinem Angebot an baustellengerechten schmalen Fahrerhäusern, wählbaren Achskonfigurationen und Antriebsformeln nahezu jede denkbare Herausforderung der Bau-Logistik souverän meistern soll.

Wo optimale Traktion verlangt wird, sorgt bei Fahrzeugen mit der Formel 4x4, 6x6 und 8x6 serienmäßig der zuschaltbare Allradantrieb für Vortrieb. Der permanente Allradantrieb mit pneumatisch schaltbarer Längssperre ist für diese Fahrzeuge optional erhältlich, der TGS 8x8 hat ihn serienmäßig. Und für die ganz schweren Transportfälle bieten die Münchener dann die Schwerlastzugmaschinen auf Basis des TGX mit Leistungen des V8-Motors bis 500 kW/680 PS Leistung an. In der Schwerlastverkehr-Ausführung stemmt der Motor 2700 Nm Drehmoment auf die

Kurbelwelle, das über ein breites Drehzahlband (1000 bis 1700 U/min) zur Verfügung steht.

●●● SCANIA

Die technologische Entwicklung von Scania, das breit gefächerte Produktprogramm sowie die umfangreiche Vertriebs- und Serviceunterstützung sollen nach Angaben der Skandinavier ein attraktives Angebot für die Kunden der Baubranche darstellen. Eine typische Auswahl seiner Lastwagen präsentiert Scania auf der bauma 2010. Für industrielle Anwendungen zeigt Scania eine Auswahl an Motoren, wie sie beispielsweise in Umschlaggeräten, aber auch mobilen und stationären Arbeitsmaschinen, zum Einsatz gelangen.

Zu den Exponaten aus dem Nutzfahrzeugbereich wird eine R-620-6x4-Schwerlastzugmaschine mit zulässigem, technischen Lastzuggewicht von 180 t, Standardgetriebe mit vollautomatisiertem Scania Opticruise, V8-Motor mit 620 PS und 3000 Nm in

# RIEDL-GRUPPE WELTWEIT

INTERNATIONALE PROJEKTSPEDITION • SCHWERTRANSPORTE • GROSSRAUMTRANSPORTE • MONTAGEN  
HUBGERÜSTARBEITEN • LUFTFRACHT



**ROLF RIEDL GMBH**  
INTERNATIONALE ANLAGEN- UND PROJEKTSPEDITION  
E-MAIL: info@riedl-group.com  
Tel.: 0049 (0) 2331 9408-0

**RIEDL & STÖCKER GMBH**  
MONTAGEN / INDUSTRIESERVICE  
E-MAIL: riedl-stoecker@riedl-stoecker.com  
Tel.: 0049 (0) 2331 9409-0

**RIEDL & TSCHIRSCHKE GMBH**  
MONTAGEN / INDUSTRIESERVICE / TRANSPORTE  
E-MAIL: karben@rt-gmbh.de  
Tel.: 0049 (0) 6039 9294-0

**TRANSGERMA  
RIEDL & KIEHNTOPF GMBH**  
ÜBERSEE- UND ANLAGENSPEDITION  
E-MAIL: bremenoffice@transgerma.de  
Tel.: 0049 (0) 421 33952-0

**FRITSCH AIR SERVICE GMBH**  
INTERNATIONALE SPEITION / LUFTFRACHT  
E-MAIL: info@fritsch-air-service.de  
Tel.: 0049 (0) 6107 7173 20



Niederlassung Leipzig  
E-MAIL: riedl-stoecker-leipzig@t-online.de  
Tel.: 0049 (0) 34203 327 40

**TRANSGERMA  
SüdWest GmbH**  
E-MAIL: j-menge@t-online.de  
Tel.: 0049 (0) 7823 9629924

**Besuchen Sie uns vom 21. bis 23. April auf der  
RESALE 2010 in Karlsruhe – der weltweit größten Messe  
für gebrauchte Maschinen und Anlagen.**

DIN EN ISO 9001 zertifiziert



www.riedl-group.com



**V8-SCR-Motor mit 620 PS und 3000 Nm:** Zu den Exponaten aus dem Nutzfahrzeugbereich wird bei Scania eine R-620-6x4-Schwerlastzugmaschine gehören.

SCR-Ausführung und Topline-Fahrerhaus sowie neuer Differenzialsperren-Steuerung mit neuem Display gehören.

●●● SCHEUERLE

Die Scheuerle Fahrzeugfabrik in Pfedelbach/Hohenlohe erweitert ihre Produktpalette für den anspruchsvollen Straßentransport. In diesem Rahmen präsentiert Scheuerle auf der diesjährigen bauma 2010 den neuen EuroCombi BR (Boom Recess) mit spezieller Prisma-Lademulde. Der neue EuroCombi BR, in Kombination mit einer Baggerbrücke, ist für den anspruchsvollen Baggertransport optimal geeignet. Dieser Plattformwagen macht es möglich, große Bagger beziehungsweise Baumaschinen trotz Longfront-Ausleger in einer niedrigen Fahrhöhe zu transportieren. Der Baggerstiel wird hierzu in der mittig angeordneten Mulde (Prisma-Lademulde) des Fahrzeugrahmens abgelegt, wodurch mit dem Scheuerle EuroCombi BR eine 60 cm tiefere Ladehöhe erreicht wird.

Zu den Neuheiten der Pfedelbacher zählt darüber hinaus der neue, stufenlos verstellbare Schwanenhals, ein neuer InterCombi aus hochfestem Stahl sowie die weitere Modularisierung des Brückenprogramms. Der Schwanenhals ist somit vielseitig einsetzbar und kompatibel mit allen Produkten der Combi-Baureihe. Mit seiner Gesamtbreite von 2,50 m ist ein Transport auf herkömmlichen Trailern problemlos möglich. „Der heutige Markt fordert Transporte immer schwererer Lasten bei gleichzeitiger Einhaltung

der zulässigen Achslasten“, sagt Andreas Kohler, Bereichsleiter Technik und stellvertretender Geschäftsführer bei Scheuerle. Aus hochfestem Feinkornbaustahl der Güte S 960 gefertigt, hat der InterCombi ES (extra strong) ein höheres Widerstandsmoment im Hauptträger.

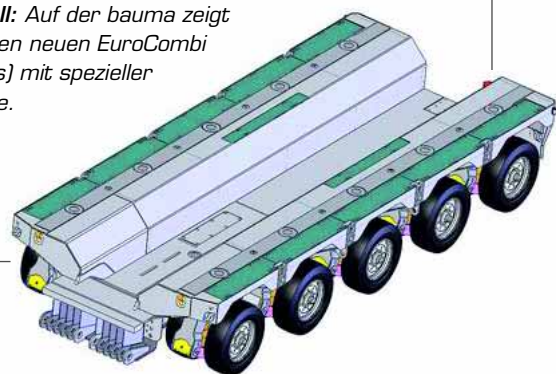
●●● ZANDT CARGO

Umfassende Kompetenz im Fahrzeugbau für Anhänger-Tief-lader und Tandem-Anhängertief-lader für die Bauwirtschaft und die Schwertransport-Logistik will das Unternehmen Zandt cargo auf der bauma 2010 mit einem eigenen Stand und branchenspezifischen Exponaten demonstrieren. „Auf der bauma 2010 können wir zeigen, was bisher erreicht wurde und welche Marktzeichen wir zukünftig setzen wollen. Trotz der komplexen weltwirtschaftlichen Situation ist die bauma 2010 ein Aufbruchsignal in neue Anwendungstechnologien für Praktiker mit hochwertigen und technisch praxisgerecht konstruierten Anhänger-Tief-ladern und Tandem-Anhängertief-ladern“, erklärte Inhaber Manfred Zandt im Rahmen der bauma-Vorpressekonzferenz in München.

So wurden in wenigen Jahren von Zandt cargo eine Reihe von leichten und schweren Baureihen entwickelt. Die Anhänger-Tief-lader umfassen jetzt insgesamt sieben Baureihen im Segment „Tandem“ (AT-T 200; gekröpft: AT 200, AT 300 und AT 400 sowie Plateau: AT-P 200, AT-P 300 und AT-P 400) mit abgestuften Leistungsklassen nach Gesamtgewicht und Aufbauhöhe.



**Tief laden in individueller Form:** Erstmals wird Zandt cargo sich mit typischen Tief-laderexponaten in München präsentieren.  
(Fotos: Hersteller)



**Bisher nur virtuell:** Auf der bauma zeigt Scheuerle auch den neuen EuroCombi BR (Boom Recess) mit spezieller Prisma-Lademulde.

**Charlys Kran-Anstreicherei**

Wir streichen **Krane** aller Art im auf- und abgebauten Zustand!

**Charly Betzemeier**  
Leopoldstr. 8, D-32657 Lemgo  
Tel. 05261/15887 Fax 16798

[www.krananstreicherei.de](http://www.krananstreicherei.de)



**Farbspritzen ohne Sprühnebel!**

Mit **METACAP** Spritzpistolen

**UMWELTPREIS 2000 der Hansestadt Rostock**

<http://www.metacap.de> • E-Mail: [Info@metacap.de](mailto:Info@metacap.de)  
METACAP GMBH • Siemensstraße 9  
23560 Lübeck • Tel. 04 51/5 82 00 91 • Fax 58 13 12



[www.LASI-Netze.eu](http://www.LASI-Netze.eu)

**Hydrobull® 75 Jahre Krankompetenz**

Auch nach ATEX 94/9 EEC

Europas größtes Werkstattkran-Programm = gut + günstig!


[www.Werkstattkrane.de](http://www.Werkstattkrane.de)  
HydroBull® Tel 02154/8106-0 Fax :30



**K&H online**

[www.kran-und-hebetechnik.de](http://www.kran-und-hebetechnik.de)

**GABELSTAPLERZINKEN**



FÖRDERN  
DOSIEREN  
TRANSPORTIEREN

Beer Fördertechnik • 64732 Bad König  
Tel. (0 61 63) 93 03 30 • Fax 93 03 50



**„Ist der Preis o.k.?“**  
Schau nach: [www.lectura.de](http://www.lectura.de)

**LECTURA**  
Fachverlag

Ritter-von-Schuh-Platz 3, D-90459 Nürnberg  
Tel.: +49 (0) 911-43 08 99-0, [info@lectura.de](mailto:info@lectura.de)

**KRAN- UND HEBETECHNIK**

Die Fachzeitschrift

Wilhelm-Giese-Straße 26  
27616 Beverstedt  
Tel.: +49 (0) 47 47/87 41-0  
Fax: +49 (0) 47 47/87 41-4 22

**Wir suchen ständig gebrauchte Potain-Krane**

**B+K**

Stahlstraße 9 • D-88339 Bad Waldsee  
Telefon +49 (0) 75 24 /97 12-0  
Telefax +49 (0) 75 24 /97 12-40  
[t.kloeckler@buk-baumaschinen.de](mailto:t.kloeckler@buk-baumaschinen.de)

[www.vehiclebay.de](http://www.vehiclebay.de)  
[www.vehiclerent.de](http://www.vehiclerent.de)




- ✓ Lastaufnahmemittel
- ✓ Kranunterflaschen
- ✓ Wendeeinrichtungen
- ✓ Industrieanlagen

Zertifiziert nach  
DIN EN ISO 9001: 2000 von  
DVS ZERT e.V. DE-1999-023-1

Registergericht Memmingen, HRB 8610  
Geschäftsführer/in: W. Erich Moraru, Nicole Moraru  
UST-IdNr. DE 129095498

**WIMO Hebetechnik GmbH**  
Bahnhofstraße 1 • D-87789 Woringen • Tel. (0 83 31) 95 53-0 • Fax (0 83 31) 95 53-53  
Internet: [www.wimo-ht.de](http://www.wimo-ht.de) • E-Mail: [info@wimo-ht.de](mailto:info@wimo-ht.de)

**WIMO Hebetechnik**

**PROBLEME MIT ZU HOHEM ANLAUFSTROM BEI ÄLTEREN BAUKRANEN?**

Abhilfe schafft unser Anlaufstrombegrenzer. Die günstige Alternative zum Frequenzumwandler mit dem heute die meisten modernen Krane ausgerüstet sind.



**INFO:**  
[www.anlaufstrombegrenzer-fuer-krane.de](http://www.anlaufstrombegrenzer-fuer-krane.de)




**ALTEC**

Rudolf-Diesel-Str. 7 • D-78224 Singen  
Tel.: 07731/8711-0 • Fax: 8711-11  
Internet: [www.altec-singen.de](http://www.altec-singen.de)  
E-Mail: [info@altec-singen.de](mailto:info@altec-singen.de)

**VERLADETECHNIK**





**Übergabe (v. l.):**  
 Jörg Ohr (Kübler),  
 Abnahme-Leiter  
 Friedrich Messer  
 (Scheuerle) sowie  
 Frieder Saam (Kübler)  
 beim ersten  
 Kombinations-Test  
 in Pfedelbach.

**Premiere an der Isar:**  
 Auf der bauma 2010 in München  
 will Schwerlastexperte Scheuerle mit dem  
 InterCombi PB eine Weltneuheit vorstellen.

## SPEZIALFAHRZEUGE **Schubkraft-Erhöhung**

**Auf der bauma 2010 in München will Schwerlastexperte Scheuerle mit dem InterCombi PB eine Weltneuheit vorstellen. Der neue InterCombi PB ist mit zuschaltbaren Antriebsachsen ausgestattet und wird von einer ebenfalls zuschaltbaren Power-Pack-Unit (PPU) angetrieben.**

**D**ie Entwicklung der Scheuerle-Ingenieure ersetzt so eine zusätzliche Zug- oder Schubmaschine auf Transportrouten mit Steigung. Außerdem kann der InterCombi PB als selbst fahrende Einheit als auch gekuppelt mit weiteren InterCombi-Plattformwagen betrieben werden. Auf den ersten Blick ist der so genannte InterCombi PB ein ganz normaler Plattformwagen

aus der Combi-Serie, mit allen Vorteilen, die Kunden von Scheuerle schon seit langer Zeit kennen. Das bedeutet: gleiche Höhe, gleiche Breite, gleiche Kupplungen. Die Besonderheit: Er ist mit Antriebsachsen ausgestattet und kann zusätzlich von einer Power-Pack-Unit (PPU) angetrieben werden. Zu den ersten Kunden der Entwicklung zählt einmal mehr die Spedition Kübler, bei der sich mit Sicherheit schnell eine passende Nutzung für den PB finden wird.

### **Automatisches Zu- und Abschalten**

Vor Fahrtbeginn startet der Fahrer das 150 kW starke PPU. Sobald eine einzige Zugmaschine nicht ausreichend Leistung aufbringt, um die Steigung zu bewältigen, d. h. die Geschwindigkeit auf unter 14 km/h fällt, startet der Antrieb ganz automatisch



**Zusätzlicher Schub:** Der Scheuerle InterCombi PB als selbst fahrende Transporteinheit, der auch innerbetrieblich genutzt werden kann. (Fotos: Scheuerle)

und sorgt damit für ausreichend Schub. Sobald die Steigung überwunden ist, schaltet sich der Zusatzantrieb ebenfalls automatisch wieder ab und die Geschwindigkeit kann entsprechend der Straßenverhältnisse wieder gesteigert werden.

### Kürzere Bauweise

Doch auch im normalen Straßenverkehr ist der InterCombi PB in einer Anhängerkombination das geeignete Fahrzeug. Nach Abschalten des Antriebes kann die Antriebseinheit in der Transportkombination eine Geschwindigkeit von 80 km/h erreichen. Dabei wurde die Wirtschaftlichkeit nicht außer Acht gelassen. Im Vergleich zu einer zusätzlichen Zugmaschine ist die an das angetriebene Fahrwerk gekoppelte PowerPack-Unit ein Leichtgewicht und bringt etwa 31 t weniger auf die Waage. Diese Antriebseinheit ist darüber hinaus vergleichsweise kompakt und auch 5 m kürzer als eine Kombination mit zusätzlicher Zugmaschine. Spart man sich eine Zugmaschine, kann auch der zusätzliche Fahrer zu Hause bleiben.

### Interne Nutzung

Last but not least empfiehlt sich der InterCombi PB für innerbetriebliche Transporte. Hier kann die Antriebseinheit mit PPU, mit oder ohne InterCombi-Plattformwagen, von der Zugmaschine abgekuppelt und als selbst fahrende Transportkombination über eine mobile Bedieneinheit gesteuert werden. Über diese wird dann der hydrostatische Fahrtrieb, Hub- und Senkfunktionen, hydraulische Lenkung, die Bremsanlage sowie die elektrische Energieversorgung gesteuert.

**Intelligente Lösungen für die Hydraulik**

**Innovativ. Mit Abstand vorne**

**IMAV-Hydraulik GmbH**  
Breite Straße 10  
40670 Meerbusch-Osterath  
Germany

e-mail: [info@imav.com](mailto:info@imav.com)  
internet: [www.imav.com](http://www.imav.com)  
fon: +49 (0) 21 59-91 88 0  
fax: +49 (0) 21 59-42 42

**über 30 Jahre Erfahrung in der Entwicklung und Fertigung von kundenspezifischen Steuerblöcken und Komponenten**

**K&H ONLINE**

[www.kran-und-hebetechnik.de](http://www.kran-und-hebetechnik.de)

**EGGERS**

**Brinkum - Bremen**

Eggers Fahrzeugbau GmbH · Brunnenweg 3 · 28816 Stuhr  
Telefon: 0421/8 99 09-0 · Telefax: 0421/8 99 09-15

**- FAHRZEUGEINRICHTUNGEN -**

**LEAB** Lösungen für mobile Stromversorgung

[www.leab.de](http://www.leab.de)

- Sondereinbauten**
- Karosseriearbeiten**
- Servicefahrzeuge**
- Einsatzfahrzeuge**
- Werkstattfahrzeuge**

**ALUCA**

FAHRZEUGEINRICHTUNGEN AUS ALUMINIUM

**Weniger Gewicht.**

**Mehr Vorteile.**

- bis zu 50% leichter
- weniger Kraftstoffverbrauch
- mehr Zuladung
- weniger Verschleiß
- höhere Wirtschaftlichkeit
- mehr Service

**100%**  
Aluminium

[www.aluca.de](http://www.aluca.de)

[www.eggers-fahrzeugbau.com](http://www.eggers-fahrzeugbau.com)

## Gemeinsame Ziele

**UNTERNEHMEN.** JCB und Volvo CE haben eine Rahmenvereinbarung geschlossen, nach der sie bei der Entwicklung und Fertigung von Kompaktlader- und Kompakt-Raupenladern zusammen arbeiten. Es ist vorgesehen, dass die ersten Modelle mit Mono-Schwinge unter dem Markennamen Volvo zum Ende des Jahres 2010 im JCB-Werk in Savannah, Georgia, in Produktion gehen. Volvo Construction Equipment wird dann mit der Zeit die Kompaktlader-Modelle von der Fertigungsstätte Pederneiras in Brasilien überführen. John Patterson, JCB Deputy Chairman, kommentiert: „Diese Vereinbarung erlaubt es uns, unsere Kräfte in diesem Schlüsselproduktbereich zu bündeln und ermöglicht es beiden Marken, noch wettbewerbsfähiger zu sein.“ Olof Persson, Präsident von Volvo Construction Equipment, kommentiert: „Volvo Kunden werden von der höheren Modellvielfalt profitieren, die auch von unseren Kunden erwartet wird.“



*W-LAN, Bluetooth, GSM, UMTS/GPRS, Funk oder einfach USB: Die so genannte b-Touch bietet zahlreiche Möglichkeiten der modernen Datenübertragung.* (Fotos: Bark)



## Mobile Lasterfassung

●●● Wiegeeinheiten für den Baustellenbereich von Bark

**ZUBEHÖR.** Die Rad- und Teleskopladerwaagen von Bark beruhen auf dem so genannten Bark-Prinzip. Das Trennen von Anzeige und Wiegeeinheit ist seit Anfang 2003 konsequent weiter ausgebaut worden. Da der eichfähige Teil des Systems, das vom deutschen Patent und Markenamt geschützt ist, in der Wiegebox liegt, kann auch bei geeichten Anlagen die Anzeigeelektronik entnommen und als Speichermedium verwendet werden.

Dabei hat die LIBRA-Anzeige in jedem Blaumann platz. Die Anzeige ist 18,5 cm hoch, 10,5 cm breit (nicht mal A5) und 3,5 cm dick. Angeschlossen an einen PC lassen sich Wiegedaten übertragen und auswerten. Alternativ kann die neue Speichereinheit, die Standard-SD-Speicherkarten lesen und beschrei-

ben kann, eingesetzt werden. Die so gespeicherten Daten lassen sich leicht mit Standardprogrammen weiter verarbeiten. Für das übliche Verwiegen muss bei den dynamischen LIBRA-Waagen keine Taste gedrückt werden. Beim entleeren der Schaufel wird das Gewicht automatisch zur Gesamtsumme addiert. Interessant ist sicherlich auch die Möglichkeit mit der LIBRA Premium zu starten und dann später die schon eingebaute Wiegeeinheit an die b-Touch anzuschließen.

Die neuen statischen Teleskopladerwaagen LIBRA Basic und LIBRA Power, die auf die bewährten LIBRA-Elektroniken zurückgreifen haben den gleichen Funktionsumfang wie ihre dynamischen und eichfähigen Brüder. Die hohe Genauigkeit der Systeme ist in der



**ARBEITSBÜHNEN**

Informieren auch Sie sich darüber, wie Ihr vorhandenes Trägergerät noch vielseitiger in den Anwendungsmöglichkeiten werden kann. Erfahren Sie mehr über das Sparpotenzial und die Flexibilität, die mit Ihrem Radlader, Teelader, Stapler oder Bagger durch die Verwendung unserer Arbeitsbühnen für Schnellwechselsysteme erreicht werden kann.

Nutzen Sie die Gelegenheit und lassen sich von uns oder einem unserer Partner unverbindlich beraten. Nähere Informationen über uns, unsere Produkte sowie unsere Handelspartner in Ihrer Nähe finden Sie im Internet unter [www.decker-arbeitsbuehnen.de](http://www.decker-arbeitsbuehnen.de).



**Kunden wollen keine Produkte,  
Sie wollen Lösungen!**

Decker GmbH · Am Schlag 32 · 65549 Limburg  
Telefon (0 64 31) 87 57 · Telefax (0 64 31) 2 63 62  
[info@decker-arbeitsbuehnen.de](mailto:info@decker-arbeitsbuehnen.de)

**Unser Motto ist  
„aus der Praxis für die Praxis“**



Forst- und Landwirtschaft bekannt und anerkannt. Das führende Teleskopladerhersteller wie Merlo oder Manitou auf Bark setzen spricht wohl für sich. Der größte Innovationsschritt ist nach Angaben von Bark allerdings mit der neuesten Produktentwicklung – LIBRA b-Touch gelungen. Hierbei handelt es sich um ein Wiegesystem das auf der bewährten LIBRA Wiegebox basiert und über einen Touchscreen zu bedienen ist. Des Weiteren verfügt die, mit dem Betriebssystem Windows XP arbeitende, LIBRA b-Touch über eine sehr flexible und somit schnell anpassbare Bedienoberfläche. Erstmals lassen sich innerbetriebliche Materialströme genau erfassen und auswerten.

Die b-Touch bietet alle Möglichkeiten der Datenübertragung die ein Standard-Betriebssystem bietet. In diesem Zusammenhang nennt Bark beispielsweise W-LAN, Bluetooth, GSM, UMTS/GPRS, Funk oder einfach USB. Da die b-Touch über mehrere serielle Schnittstellen und USB-Ports verfügt, ist es möglich kundenspezifische Systeme parallel zu bedienen. Für den Materialumschlag hat Bark zusammen mit einem Partner ein einzigartiges Wiegesystem am Markt platziert. Die voll dynamische, kabellose und eichfähige Baggerwaage BBW BG1 für Polyp- und Mehrschalengreifer ist sehr robust, wobei Bark auch ein Wiegesystem für Bagger mit Verteilgreifer offeriert.

**Systemdarstellung:**

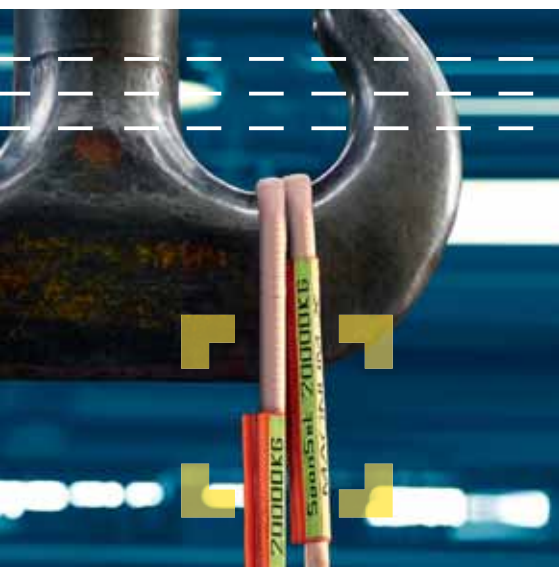
1. Langzeittaugliches Öl
2. Microfiltration - Nebenstromfilter
3. KLEENOIL ICC
4. KLEENOIL Nebenstromfilter mit eingebautem ICC

**Fluidkonzept von Kleenoil.**

(Foto: Kleenoil Panolin AG)

## Bedarfsgerechte Reinigung

**ANTRIEBE.** Kann eine Maschine „ölwechselfrei“ sein? Zur Beantwortung dieser Frage muss zuerst festgehalten werden, dass damit in erster Linie Hydraulik- und Motoröle gemeint sind. Erstmals wird Kleenoil ICC als ein ON-BOARD-Ölanalyse-System direkt in die Filtereinheit eingebaut. „Die nötigen Gesamtkosten für diese Verbesserungsmaßnahme sind gering, die Vorteile und Ersparnisse dagegen sehr groß“, so Milorad Krstic, Vorstand der Kleenoil Panolin AG, über ein integriertes Fluidkonzept, das neben ökologischen Pluspunkten insbesondere auch für eine wirtschaftlichere Bilanz der betreffenden Arbeitsmaschinen und Fahrzeuge sorgen soll. Dreh- und Angelpunkt ist hierbei das Kleenoil ICC. Für besonders empfindliche oder für den Betrieb sehr wichtige Anlagen, kann auf Wunsch die gleiche Filtereinheit auch mit einem zusätzlichen Partikelzählgerät kombiniert werden. Dadurch wird der Kleenoil-Nebenstromfilter zu einer Reinhaltungs- und Überwachungszentrale des Öls.



**SpanSet®**

## Die neue Magnum-X: die neue Dimension in der Hebeteknik

Standard-Tragfähigkeiten von 10 bis 150 t

### Die Vorteile im Überblick:

- X-trem kompakt
- X-akt erkennbar
- X-trem verschleißfest
- X-akt überprüfbar
- X-trem belastbar
- X-trem geschützt

Mehr Information zur neuen Magnum-X: [www.magnum-x.de](http://www.magnum-x.de)

Wie Sie dabei besonders sicher und wirtschaftlich arbeiten, erfahren Sie in unseren Seminaren – Infos unter [www.spanset-seminare.de](http://www.spanset-seminare.de) · SpanSet GmbH & Co. KG · Tel. +49 (0) 2451 4831-0 · [www.spanset.de](http://www.spanset.de)